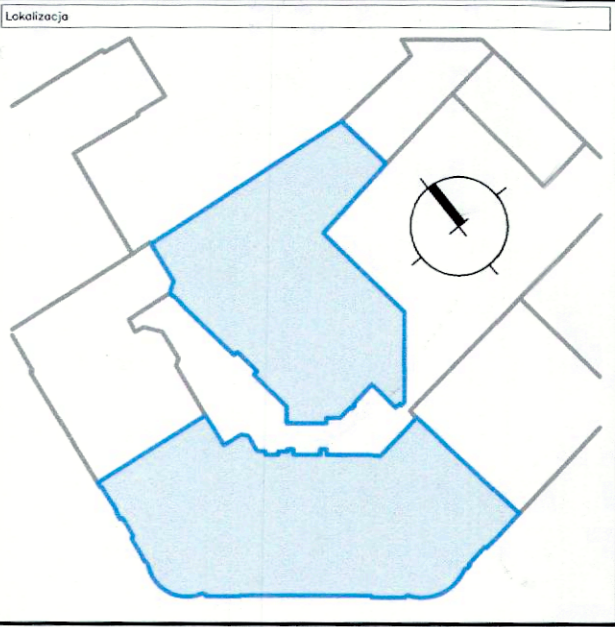


-1.01	STALIA SCHODOWA	6.45	1.97	wyl. bet.
-1.00	POM. GOSP.	17.82	2.50	wyl. bet.
-1.03	KOMUNIKACJA	4.64	1.97	wyl. bet.
-1.04	POM. GOSP.	37.41	2.50	wyl. bet.
-1.05	POM. GOSP.	32.21	2.35	wyl. bet.
-1.06	POM. GOSP.	10.97	2.50	wyl. bet.
-1.07	POM. GOSP.	24.83	2.50	wyl. bet.
-1.08	POM. GOSP.	17.32	2.35	wyl. bet.
-1.09	POM. GOSP.	25.81	2.32	wyl. bet.
-1.10	POM. GOSP.	8.88	2.88	wyl. bet.
-1.11	BAR	28.68	2.68	pyłki ceram.
-1.12	BAR	17.64	2.68	pyłki ceram.
-1.13	BAR	23.69	2.68	pyłki ceram.
-1.14	BAR	18.13	3.68	pyłki ceram.
-1.15	ŁAZIENKA BAR	13.84	3.15	pyłki ceram.
-1.15	KOMUNIKACJA BAR	13.85	3.15	pyłki ceram.
-1.16	ŁAZIENKA BAR	2.82	3.15	pyłki ceram.
-1.17	ŁAZIENKA BAR	1.36	3.15	pyłki ceram.
-1.18	KOMUNIKACJA BAR	2.27	3.15	pyłki ceram.
-1.19	KOMUNIKACJA	12.14	2.18	pyłki ceram.
-1.20	KOMUNIKACJA	18.24	2.08	pyłki ceram.
-1.21	POM. GOSP.	3.27	2.48	wyl. bet.
-1.22	KOMUNIKACJA	28.12	2.40	wyl. bet.
-1.23	POM. GOSP.	3.53	2.50	wyl. bet.
-1.24	POM. GOSP.	2.12	2.38	wyl. bet.
-1.25	POM. GOSP.	2.82	2.84	wyl. bet.
-1.26	GARAŻ	120.29	3.45	wyl. bet.
-1.27	SCHODY	6.45	1.97	wyl. bet.
-1.28	POM. GOSP.	30.36	3.30	wyl. bet.
-1.29	POM. GOSP.	12.49	3.30	wyl. bet.
-1.30	POM. GOSP.	48.64	3.30	wyl. bet.
-1.31	POM. GOSP.	11.63	3.32	wyl. bet.
-1.32	POM. GOSP.	6.15	3.18	wyl. bet.
-1.33	POM. GOSP.	39.33	3.32	wyl. bet.
-1.34	POM. GOSP.	14.84	3.18	wyl. bet.
-1.35	POM. GOSP.	23.65	3.18	wyl. bet.
-1.36	POM. GOSP.	7.42	3.18	wyl. bet.
-1.37	POM. GOSP.	30.19	3.18	wyl. bet.
-1.38	SCHODY	5.84	3.18	wyl. bet.
-1.01	POMIESZCZENIE	22.87	1.22.3	wyl. bet.
-1.02	POMIESZCZENIE	13.20	1.22.3	wyl. bet.



**Legenda**

- GRANICE DZIAŁEK
- ISTNIEJĄCE WEJŚCIA DO BUDYNKU
- SCIĄNY / ELEMENTY ISTNIEJĄCE BEZ ZMIAN
- SCIĄNY / ELEMENTY PROJEKTOWANE
- DEMONTAŻE ELEMENTÓW WTYRNYCH
- PROJEKTOWANE ZAMUROWANIA
- OKNA/DRZWI: PROJEKTOWANA NOWA STOLARKA, DEMONTAŻ ISTNIEJĄCEJ STOLARKI
- OKNA/DRZWI: ISTNIEJĄCE DO REMONTU KONSERWATORSKIEGO
- OKNA/DRZWI: NOWE SKRZYDŁO WEWNĘTRZNE, ISTNIEJĄCE SKRZYDŁO ZEWNĘTRZNE DO REMONTU KONSERWATORSKIEGO
- OKNA/DRZWI TECHNICZNE
- PROJEKTOWANE NOWE TYNKI CIEPŁOCHRONNE, WTA, SZCZEGÓŁOWA TECHNOLOGIA W CZĘŚCI OPISOWEJ
- PROJEKTOWANE DOCEPLENIENIE ŚCIAN ZEWNĘTRZNYCH, SZCZEGÓŁOWA TECHNOLOGIA W CZĘŚCI OPISOWEJ
- PROJEKTOWANE NOWE NADPROŻE OKIENNE
- WYMIANA RYMLEW I RUR SPŁYWOWYCH ZGODNIE Z ISTNIEJĄCĄ PRZEBIEGIEM BLACHA TYTAN-CYNK
- PRZEGRODA O OPORNOŚCI OGNIOWEJ 30
- PRZEGRODA O OPORNOŚCI OGNIOWEJ 45
- PRZEGRODA O OPORNOŚCI OGNIOWEJ 60
- PRZEGRODA O OPORNOŚCI OGNIOWEJ 120
- ISTNIEJĄCE HYDRANTY
- PROJEKTOWANE HYDRANTY
- NAPOWIETRZDRZWI NAPOMIETRZAJĄCE
- ANTYPANIK DZWIENIA ANTYPANICZNA
- SAMOZAM DRZWI WYPOSAŻONE W SAMOZAMYKACZ
- WYJŚCIE EWAKUACYJNE
- PRZECIWPÓŻAROWY WYŁĄCZNIK PRĄDU
- WYKONANIE NOWEJ STUDIUM DOŚWIETLĄJĄCEJ/OPASKI
- PROJEKTOWANA NOWA BALUSTRA DA H=110 CM
- PROJEKTOWANE NOWE WARSZY USZCZELNIAJĄCE PŁYTKI, BALKONU, NOWE OBRÓBKI BLACHARSKIE TYTAN-CYNK
- ODTWORZENIE PIONOWEJ REKLAMY
- PROJEKTOWANA LAMPY NA WZÓR HISTORYCZNYCH
- WYKONANIE NOWYCH KRAT OKIENNYCH NA WZÓR ZACHOWANYCH HISTORYCZNYCH
- REMONT STOPNI I POSADZKI ZEWNĘTRZNEJ
- PROJEKTOWANY ŚWIETLIK, KLAPA Z WYŁAZEM
- PROJEKTOWANE NOWE POKRYCIA DACHOWE
- MIĘDZY MONTAŻU ISTNIEJĄCYCH, PRZEMIESIENIOWYCH JEDNOSTEK KLIMATYZACJI
- PROJEKTOWANY NAWIEW KLAPY SCHODOWEJ

**KOMENDA WOJEWÓDZKA PAŃSTWOWEJ STRAŻY POŻARNEJ we Wrocławiu**

**Investor**  
KŁODZKI OŚRODEK KULTURY  
pl. Władysława Jagiełły 1  
57-300 Kłodzko

**Projektant**  
CREOPROJECT Sp. z o.o.  
ul. Stanisława Staszica 4a  
50-221 Wrocław  
tel. 605676214, tel/fax 071/7181618

**Projekt**  
REMONT BUDYNKU KŁODZKIEGO OŚRODKA KULTURY WRAZ Z REMONTEM KONSERWATORSKIM ELEWACJI, STOLARKI OKIENNEJ I DRZWIOWEJ ORAZ KONSTRUKCJI I POKRYCIA DACHU WRAZ Z REMONTEM WEWNĘTRZNYCH INSTALACJI ELEKTRYCZNYCH I NISKOOPOROWYCH PRZY PLACU W. JAGIEŁŁY 1 W KŁODZKU W RAMACH ZADANIA PN. TERMOMODERNIZACJA BUDYNKU KOK - ETAP 1

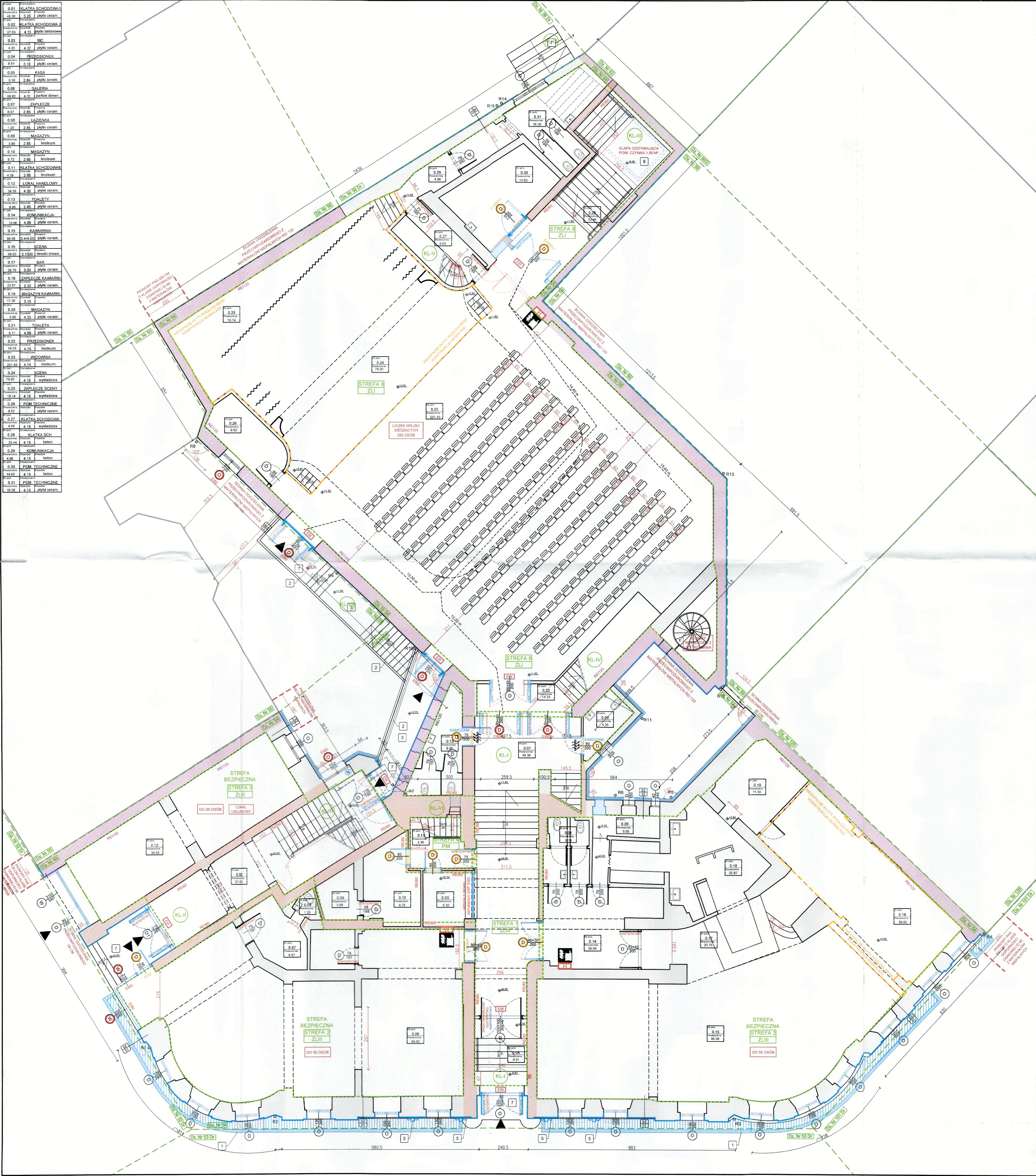
**PL. WŁADYSŁAWA JAGIEŁŁY 1 57-300 KŁODZKO**  
DZ. NR 54, CZĘŚĆ DZ. 52.53.58.101, AR-1, OBRĘB 0010 CENTRUM

Imię i nazwisko projektanta	Bartosz Zmuda	Podpis projektanta
Numer uprawnień budowlanych	1504/DOJA	
Data sporządzenia	lipiec 2024 r.	
Imię i nazwisko projektanta sprawdzającego	mgr inż. architekt Maciej Łubocki	Podpis projektanta sprawdzającego
Numer uprawnień budowlanych	103/94/UW	
Data sporządzenia	lipiec 2024 r.	

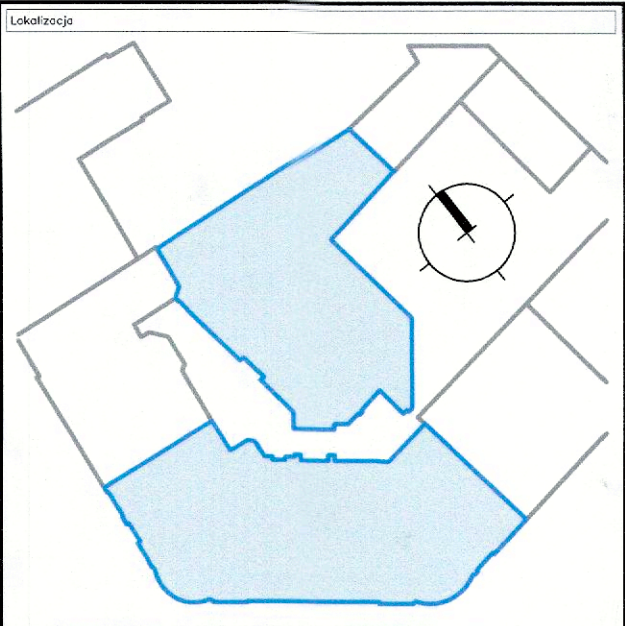
**RZUT PRZYZIEMIA**

**Ekspertyza techniczna**

Stwierdzenie	Numer rysunku	Revizja
1:100	A001	



0.01	KŁATKA SCHODOWA 1	43.30	3.25	z płyty ceram.
0.02	KŁATKA SCHODOWA 2	27.03	4.11	z płyty betonowej
0.03	WC	4.25	4.17	z płyty ceram.
0.04	PRZEDSIÓNEK	8.97	5.16	z płyty ceram.
0.05	KUCHNIA	5.30	2.84	z płyty ceram.
0.06	GALERIA	39.82	4.11	parkiet drewn.
0.07	ZAPLECZE	8.97	2.85	z płyty ceram.
0.08	ŁAZIENKA	1.25	2.85	z płyty ceram.
0.09	MAGAZYN	3.80	2.85	inoleum
0.10	MAGAZYN	9.72	2.95	inoleum
0.11	KŁATKA SCHODOWA 3	4.35	2.95	inoleum
0.12	LOKAL HANDLOWY	38.53	4.00	z płyty ceram.
0.13	TOALETY	8.00	2.45	z płyty ceram.
0.14	KOMUNIKACJA	15.90	4.05	z płyty ceram.
0.15	KAWIARNIA	88.00	3.44.05	z płyty ceram.
0.16	SCENA	39.50	3.1500	deski drewn.
0.17	BAR	20.79	3.05	z płyty ceram.
0.18	ZAPLECZE KAWIARNI	22.87	2.50	z płyty ceram.
0.19	MAGAZYN KAWIARNI	11.30	3.15	inoleum
0.20	MAGAZYN	5.08	4.15	z płyty ceram.
0.21	TOAleta	6.11	4.68	z płyty ceram.
0.22	PRZEDSIÓNEK	14.23	4.15	inoleum
0.23	WIDOWNIA	227.43	4.15	inoleum
0.24	SCENA	79.90	4.15	wykładzina
0.25	ZAPLECZE SCENY	19.14	4.15	wykładzina
0.26	POM. TECHNICZNE	8.60		z płyty ceram.
0.27	KŁATKA SCHODOWA	4.65	4.15	wykładzina
0.28	KŁATKA SCH.	33.44	4.15	beton
0.29	KOMUNIKACJA	4.96	4.15	beton
0.30	POM. TECHNICZNE	14.63	4.15	beton
0.31	POM. TECHNICZNE	16.08	4.15	z płyty ceram.



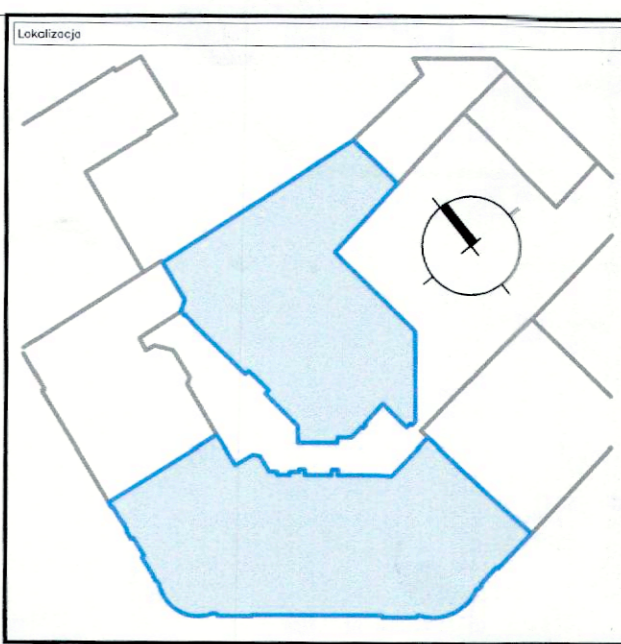
GRANICE DZIAŁEK	ISTNIEJĄCE WEJŚCIA DO BUDYNKU
ŚCIANY / ELEMENTY ISTNIEJĄCE BEZ ZMIAN	ŚCIANY / ELEMENTY PROJEKTOWANE
DEMONTAŻ ELEMENTÓW WTYRNYCH	PROJEKTOWANE ZAMUROWANIA
PROJEKTOWANE OKNA/DRZWI: PROJEKTOWANA NOWA STOLARKA, DEMONTAŻ ISTNIEJĄCEJ STOLARKI	PROJEKTOWANE OKNA/DRZWI: ISTNIEJĄCE DO REMONTU KONSERWATORSKIEGO
PROJEKTOWANE OKNA/DRZWI: NOWE SKRZYŻOŁO WEWNĘTRZNE, ISTNIEJĄCE SKRZYŻOŁO ZEWNĘTRZNE DO REMONTU KONSERWATORSKIEGO	PROJEKTOWANE OKNA/DRZWI: OKIENNE
PROJEKTOWANE NOWE TYNKI CIĘPŁOCHRONNE WTA, SZCZEGÓŁOWA TECHNOLOGIA W CZĘŚCI OPISOWEJ	PROJEKTOWANE DODOPLENIE ŚCIAN ZEWNĘTRZNYCH, SZCZEGÓŁOWA TECHNOLOGIA W CZĘŚCI OPISOWEJ
PROJEKTOWANE NOWE NADPROŻE OKIENNE	WYMIANA RYNNY I RUR SPUSTOWYCH ZGODNIE Z ISTNIEJĄCYM PRZEBIEGIEM BLACHA TYTAN-CYNK
PRZEGRODA O ODPORNOŚCI OGNIOWEJ 30	PRZEGRODA O ODPORNOŚCI OGNIOWEJ 45
PRZEGRODA O ODPORNOŚCI OGNIOWEJ 60	PRZEGRODA O ODPORNOŚCI OGNIOWEJ 120
ISTNIEJĄCE HYDRANTY	PROJEKTOWANE HYDRANTY
NAPOWIETRZDRZWI NAPOWIETRZAJĄCE	ANTYPANIK DZWONIA ANTYPANICZNA
SAMOZAM. DRZWI WYPOSAŻONE W SAMOZAMYKACZ	

EW	WYŚCIE EWAKUACYJNE
PRZECIWPÓŻAROWY WYŁĄCZNIK PRĄDU	
1	WYKONANIE NOWEJ STUDIUM DOŚWETLĄJĄCEJ/OPASKI
2	PROJEKTOWANA NOWA BALUSTRA H=110 CM
3	PROJEKTOWANE NOWE WARSZY WYKONANIE PŁYTY, BALKONU, NOWE OBRÓBKI BLACHARSKIE TYTAN-CYNK
4	ODTWORZENIE PIONOWEJ REKLAMY
5	PROJEKTOWANA LAMPY NA WZÓR HISTORYCZNYCH
6	WYKONANIE NOWYCH KRAT OKIENNYCH NA WZÓR ZACHOWANYCH HISTORYCZNYCH
7	REMONT STOPNI I POSADZKI ZEWNĘTRZNEJ
8	PROJEKTOWANY ŚWIETLIK, KŁAPA Z WYŁAZEM
9	PROJEKTOWANE NOWE POKRYCIA DACHOWE
10	MIĘSCIE MONTAŻU ISTNIEJĄCYCH, PRZENIESIONYCH JEDNOSTEK KLIMATYZACJI
11	PROJEKTOWANY NAWIEW KŁATKI SCHODOWEJ

Investor	KŁODZKI OŚRODEK KULTURY pl. Władysława Jagiełły 1 57-300 Kłodzko
Projektant	CREOPROJECT Sp. z o.o. ul. Stanisława Słazka 4a 50-221 Wrocław tel. 605676214, tel/fax 071/7181618
Projekt	REMONT BUDYNKU KŁODZKIEGO OŚRODKA KULTURY WRAZ Z REMONTEM KONSERWATORSKIM ELEWACJI, STOLARKI OKIENNEJ I DRZWIOWEJ ORAZ KONSTRUKCJI I POKRYCIA DACHU WRAZ Z REMONTEM WEWNĘTRZNYCH INSTALACJI ELEKTRYCZNYCH I NISKOPÓPOWYCH PRZY PLACU W JAGIEŁŁY 1 W KŁODZKU W RAMACH ZADANIA PN. TERMOMODERNIZACJA BUDYNKU KOK - ETAP 1
PL. WŁADYSŁAWA JAGIEŁŁY 1 57-300 KŁODZKO	
DZ. NR 54, CZĘŚĆ DZ. 52.53.58.101, AR-1, OBRĘB 0010 CENTRUM	
Inż. i nadzór projektanta	Barłomiej Żmuda
Numer uprawnień budowlanych	15/04/DOIA
Data sporządzenia	lipiec 2024 r.
Inż. i nadzór projektanta	Maciej Łubowski
Numer uprawnień budowlanych	103/94/UW
Data sporządzenia	lipiec 2024 r.
Opis projektu	RZUT PARTERU
Skala rysunku	1:100
Numer rysunku	A002
Realizacja	



3.01	KŁATKA SCHODOWA 1	złoty ceram.
3.02	KŁATKA SCHODOWA 2	złoty ceram.
3.03	KOMUNIKACJA	złoty ceram.
3.04	POM. BIUROWE	złoty ceram.
3.05	SALA ZAJĘĆ	złoty ceram.
3.06	SALA ZAJĘĆ	złoty ceram.
3.07	SALA ZAJĘĆ	złoty ceram.
3.08	SALA ZAJĘĆ	złoty ceram.
3.09	SALA ZAJĘĆ	złoty ceram.
3.10	SALA ZAJĘĆ	złoty ceram.
3.11	SALA ZAJĘĆ	złoty ceram.
3.12	SALA ZAJĘĆ	złoty ceram.
3.13	SALA ZAJĘĆ	złoty ceram.
3.14	SALA ZAJĘĆ	złoty ceram.
3.15	POM. GOSPODARSTWA	złoty ceram.
3.16	SALA ZAJĘĆ	złoty ceram.
3.17	SALA ZAJĘĆ	złoty ceram.
3.18	KAZIENKA	złoty ceram.
3.19	SALA ZAJĘĆ	złoty ceram.
3.20	SALA ZAJĘĆ	złoty ceram.
3.21	SALA ZAJĘĆ	złoty ceram.
3.22	PRAZDNIK	złoty ceram.
3.23	SALA ZAJĘĆ	złoty ceram.
3.24	PODZIEMIE	złoty ceram.
3.25	PODZIEMIE	złoty ceram.
3.26	PODZIEMIE	złoty ceram.
3.27	PODZIEMIE	złoty ceram.
3.28	PODZIEMIE	złoty ceram.
3.29	PODZIEMIE	złoty ceram.
3.30	PODZIEMIE	złoty ceram.
3.31	PODZIEMIE	złoty ceram.
3.32	PODZIEMIE	złoty ceram.
3.33	PODZIEMIE	złoty ceram.
3.34	PODZIEMIE	złoty ceram.
3.35	PODZIEMIE	złoty ceram.
3.36	PODZIEMIE	złoty ceram.
3.37	PODZIEMIE	złoty ceram.
3.38	PODZIEMIE	złoty ceram.
3.39	PODZIEMIE	złoty ceram.
3.40	PODZIEMIE	złoty ceram.
3.41	PODZIEMIE	złoty ceram.
3.42	PODZIEMIE	złoty ceram.
3.43	PODZIEMIE	złoty ceram.
3.44	PODZIEMIE	złoty ceram.
3.45	PODZIEMIE	złoty ceram.
3.46	PODZIEMIE	złoty ceram.
3.47	PODZIEMIE	złoty ceram.
3.48	PODZIEMIE	złoty ceram.
3.49	PODZIEMIE	złoty ceram.
3.50	PODZIEMIE	złoty ceram.
3.51	PODZIEMIE	złoty ceram.
3.52	PODZIEMIE	złoty ceram.
3.53	PODZIEMIE	złoty ceram.
3.54	PODZIEMIE	złoty ceram.
3.55	PODZIEMIE	złoty ceram.
3.56	PODZIEMIE	złoty ceram.
3.57	PODZIEMIE	złoty ceram.
3.58	PODZIEMIE	złoty ceram.
3.59	PODZIEMIE	złoty ceram.
3.60	PODZIEMIE	złoty ceram.
3.61	PODZIEMIE	złoty ceram.
3.62	PODZIEMIE	złoty ceram.
3.63	PODZIEMIE	złoty ceram.
3.64	PODZIEMIE	złoty ceram.
3.65	PODZIEMIE	złoty ceram.
3.66	PODZIEMIE	złoty ceram.
3.67	PODZIEMIE	złoty ceram.
3.68	PODZIEMIE	złoty ceram.
3.69	PODZIEMIE	złoty ceram.
3.70	PODZIEMIE	złoty ceram.
3.71	PODZIEMIE	złoty ceram.
3.72	PODZIEMIE	złoty ceram.
3.73	PODZIEMIE	złoty ceram.
3.74	PODZIEMIE	złoty ceram.
3.75	PODZIEMIE	złoty ceram.
3.76	PODZIEMIE	złoty ceram.
3.77	PODZIEMIE	złoty ceram.
3.78	PODZIEMIE	złoty ceram.
3.79	PODZIEMIE	złoty ceram.
3.80	PODZIEMIE	złoty ceram.
3.81	PODZIEMIE	złoty ceram.
3.82	PODZIEMIE	złoty ceram.
3.83	PODZIEMIE	złoty ceram.
3.84	PODZIEMIE	złoty ceram.
3.85	PODZIEMIE	złoty ceram.
3.86	PODZIEMIE	złoty ceram.
3.87	PODZIEMIE	złoty ceram.
3.88	PODZIEMIE	złoty ceram.
3.89	PODZIEMIE	złoty ceram.
3.90	PODZIEMIE	złoty ceram.
3.91	PODZIEMIE	złoty ceram.
3.92	PODZIEMIE	złoty ceram.
3.93	PODZIEMIE	złoty ceram.
3.94	PODZIEMIE	złoty ceram.
3.95	PODZIEMIE	złoty ceram.
3.96	PODZIEMIE	złoty ceram.
3.97	PODZIEMIE	złoty ceram.
3.98	PODZIEMIE	złoty ceram.
3.99	PODZIEMIE	złoty ceram.
4.00	PODZIEMIE	złoty ceram.



**Legenda**

- GRANICE DZIAŁEK
- ISTNIEJĄCE WEJŚCIA DO BUDYNKU
- ŚCIANY / ELEMENTY ISTNIEJĄCE BEZ ZMIAN
- ŚCIANY / ELEMENTY PROJEKTOWANE
- DEMONTAŻE ELEMENTÓW WTYRNYCH
- PROJEKTOWANE ZAMUROWANIA
- OKNA/DRZWI: PROJEKTOWANA NOWA STOLARKA, DEMONTAŻ ISTNIEJĄCEJ STOLARKI
- OKNA/DRZWI: ISTNIEJĄCE DO REMONTU KONSERWATORSKIEGO
- OKNA/DRZWI: NOWE SKRZYDŁO WEWNĘTRZNE, ISTNIEJĄCE SKRZYDŁO ZEWNĘTRZNE DO REMONTU KONSERWATORSKIEGO
- OKNA/DRZWI: TECHNICZNE
- PROJEKTOWANE NOWE TYNKI DEFLORACJONNE WTA, SZCZEGÓŁOWA TECHNOLOGIA W CZĘŚCI OPISOWEJ
- PROJEKTOWANE DODIĘPIENIE ŚCIAN ZEWNĘTRZNYCH, SZCZEGÓŁOWA TECHNOLOGIA W CZĘŚCI OPISOWEJ
- PROJEKTOWANE NOWE NADPROŻE OKIENNE
- WYMIANA RYNNI I RUR SPŁUSTOWYCH ZODNIENIE Z ISTNIEJĄCYM PRZEBIEGIEM BLACHA TYTAN-CYNK
- PRZEGRODA O ODPORNOŚCI OGNIOWEJ 30
- PRZEGRODA O ODPORNOŚCI OGNIOWEJ 45
- PRZEGRODA O ODPORNOŚCI OGNIOWEJ 60
- PRZEGRODA O ODPORNOŚCI OGNIOWEJ 120
- ISTNIEJĄCE HYDRANTY
- PROJEKTOWANE HYDRANTY
- NAPOWETRZNE DRZWI NAPOWETRZAJĄCE
- ANTYPANIK DZWIGNIA ANTYPANICZNA
- SAMOZAM. DRZWI WYPOSAŻONE W SAMOZAMYKACZ
- WYJŚCIE EWAKUACYJNE
- PRZECIWPÓŻAROWY WYŁĄCZNIK PRĄDU
- WYKONANIE NOWEJ STUDIUM DOŚWIELAJĄCEJ/OPASKI
- PROJEKTOWANA NOWA BALUSTRA H=110 CM
- PROJEKTOWANE NOWE WARSZTATY USZCZELNIAJĄCE PŁYTY BALKONU, NOWE OBRÓBKI BLACHARSKIE TYTAN-CYNK
- ODTWARZENIE PRONOWEJ REKLAMY
- PROJEKTOWANA LAMPY NA WZÓR HISTORYCZNYCH
- WYKONANIE NOWYCH KRAT OKIENNYCH NA WZÓR ZACHOWANYCH HISTORYCZNYCH
- REMONT STOPNI I POSADZKI ZEWNĘTRZNEJ
- PROJEKTOWANY ŚWIEŁUK, KŁAPA Z WYŁAZEM
- PROJEKTOWANE NOWE POKRYCIA DACHOWE
- MIEJSCE MONTAŻU ISTNIEJĄCYCH, PRZENIESIENIOWYCH JEDNOSTEK KLIMATYZACJI
- PROJEKTOWANY NAWIEW KŁATKI SCHODOWEJ

**WOJCIECH STRAŁA**  
MGR INŻ. ARCH. I INŻ. BUD.  
UPRAWNIENIA W ZAKRESIE  
PROJEKTOWANIA I WYKONANIA  
PROJEKTÓW ARCHITEKTURALNYCH  
I INŻYNIERSKICH  
ZAKRESY PRAC  
DECYZJA NR 04/N/2023  
REKONSTRUKCJA I REMONT  
ZABEZPIECZENIE PRAC  
mgr inż. Włodzisław Jagiełły  
Nr upr. 558/2014

**KOMENDA WOJEWÓDZKA  
PAŃSTWOWEJ STRAŻY POŻARNEJ  
we Wrocławiu**

**INWESTOR**  
KŁÓDZKI OŚRODEK KULTURY  
pl. Władysława Jagiełły 1  
57-300 Kłodzko

**PROJEKTANT**  
CREOPROJECT Sp. z o.o.  
ul. Stanisława Staszica 4a  
50-221 Wrocław  
tel. 605676214, tel/fax 071/7181618

**PROJEKT**  
REMONT BUDYNKU KŁÓDZKIEGO OŚRODKA KULTURY WRAZ Z  
REMONTEM KONSERWATORSKIM ELEWACJI, STOLARKI  
OKIENNEJ I DRZWIOWEJ ORAZ KONSTRUKCJI I POKRYCIA  
DACHU WRAZ Z REMONTEM WEWNĘTRZNYCH INSTALACJI  
ELEKTRYCZNYCH I NISKOPÓPOWYCH PRZY PLACU W  
JAGIEŁŁY 1 W KŁÓDZKU W RAMACH ZADANIA PN  
TERMODERNIZACJA BUDYNKU KOK - ETAP 1

**PL. WŁADYSŁAWA JAGIEŁŁY 1  
57-300 KŁÓDZKO**  
DZ. NR 54, CZĘŚĆ DZ. 52.53.58.101, AR-1, OBRĘB 0010 CENTRUM

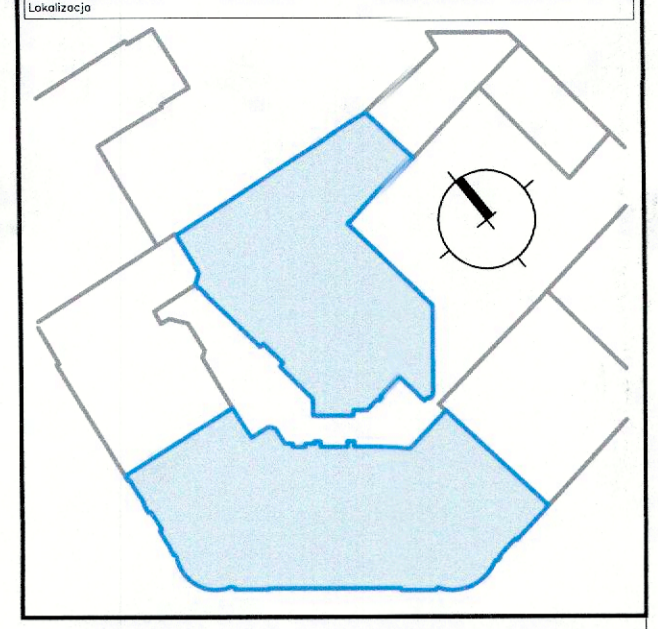
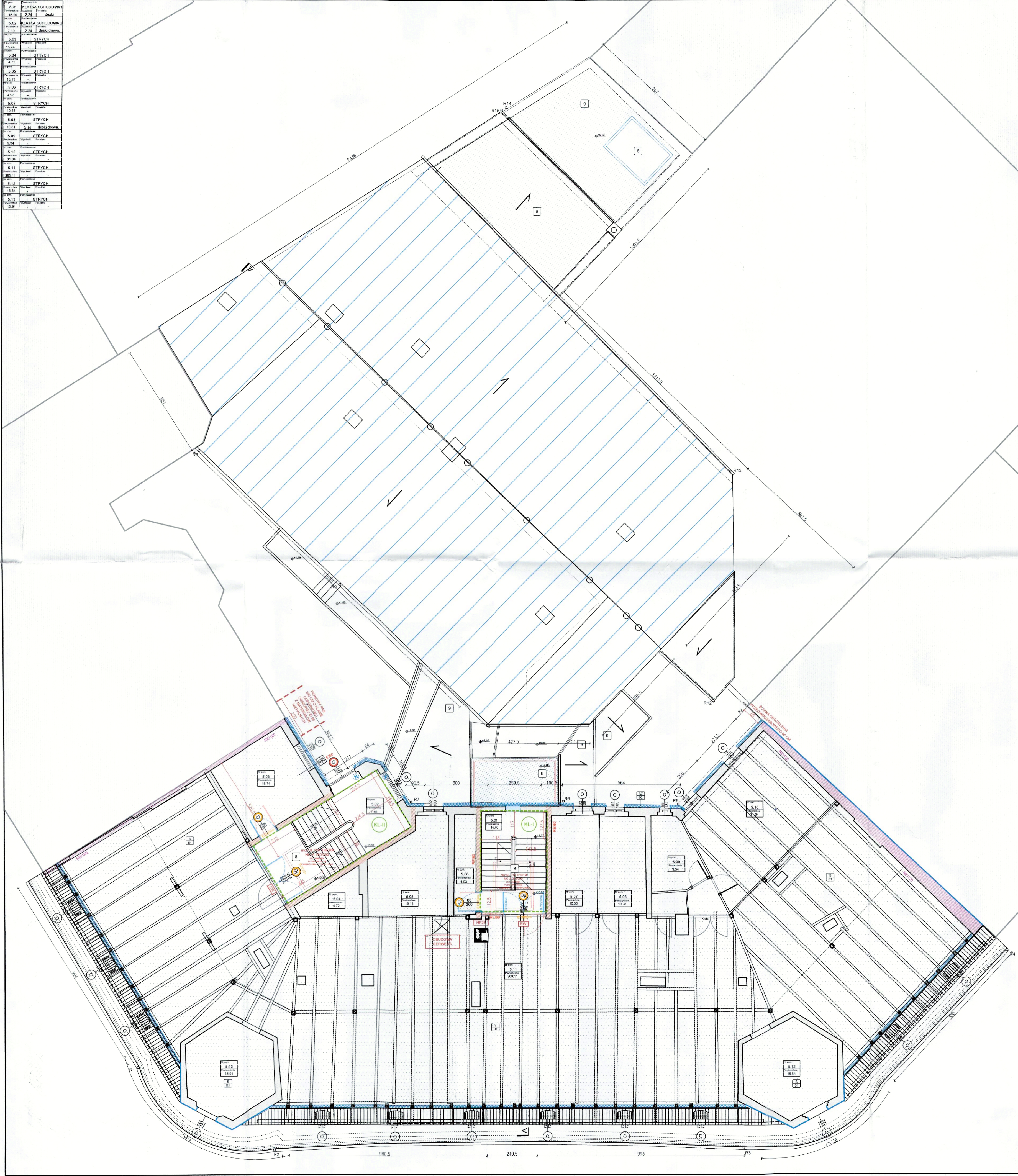
mgr inż. narysował	Bartosz Zmuda	Podpis projektanta
Numer uprawnień budowlanych	15/04/DOIA	
Data sporządzenia	lipiec 2024 r.	
mgr inż. narysował	Maciej Łubocki	Podpis projektanta
Numer uprawnień budowlanych	103/94/UW	
Data sporządzenia	lipiec 2024 r.	

**Rzut 2 PIĘTRA**

**Skala rysunku**  
Skala rysunku: 1:100  
Numer rysunku: A004  
Revizja:



5.01	KŁATKA SCHODOWA 1
15.00	2.24 deski
5.02	KŁATKA SCHODOWA 2
7.10	2.24 deski drewn.
5.03	STRYCH
15.24	
5.04	STRYCH
4.72	
5.05	STRYCH
15.13	
5.06	STRYCH
4.93	
5.07	STRYCH
10.36	
5.08	STRYCH
10.51	3.14 deski drewn.
5.09	STRYCH
5.04	
5.10	STRYCH
31.04	
5.11	STRYCH
300.11	
5.12	STRYCH
16.04	
5.13	STRYCH
15.91	



- Legenda**
- GRANICE DZIAŁEK
  - ISTNIEJĄCE WEJŚCIA DO BUDYNKU
  - ŚCIANY / ELEMENTY ISTNIEJĄCE BEZ ZMIAN
  - ŚCIANY / ELEMENTY PROJEKTOWANE
  - DEMONTAŻE ELEMENTÓW WTYRNYCH
  - PROJEKTOWANE ZAMUROWANIE
  - OKNA/DRZWI: PROJEKTOWANA NOWA STOLARKA, DEMONTAŻ ISTNIEJĄCEJ STOLARKI
  - OKNA/DRZWI: ISTNIEJĄCE DO REMONTU KONSERWATORSKIEGO
  - OKNA/DRZWI: NOWE SKRZYDŁO WEWNĘTRZNE, ISTNIEJĄCE SKRZYDŁO ZEWNĘTRZNE DO REMONTU KONSERWATORSKIEGO
  - OKNA/DRZWI TECHNICZNE
  - PROJEKTOWANE NOWE TYNKI CIEPŁOCHRONNE WTA, SZCZEGÓŁOWA TECHNOLOGIA W CZĘŚCI OPISOWEJ
  - PROJEKTOWANE DODATKOWE ŚCIANY ZEWNĘTRZNYCH, SZCZEGÓŁOWA TECHNOLOGIA W CZĘŚCI OPISOWEJ
  - PROJEKTOWANE NOWE NADPROŻE OKIENNE
  - WYMIANA RYNNI I RUR SPUSTOWYCH ZGODNIE Z ISTNIEJĄCĄ PRZEBIEGIEM BLACHA TYTAN-CYNK
  - PRZEGRODA O ODPORNOŚCI OGNIOWEJ 30
  - PRZEGRODA O ODPORNOŚCI OGNIOWEJ 45
  - PRZEGRODA O ODPORNOŚCI OGNIOWEJ 60
  - PRZEGRODA O ODPORNOŚCI OGNIOWEJ 120
  - ISTNIEJĄCE HYDRANTY
  - PROJEKTOWANE HYDRANTY
  - NAPOWIETRZDRZWI NAPOWIETRZAJĄCE
  - ANTYPANIK DZWIGNIA ANTYPANICZNA
  - SAMOZAM DRZWI WYPOSAŻONE W SAMOZAMYKACZ
  - WYŚCIE EWAKUACYJNE
  - PRZECIWPÓŻAROWY WYŁĄCZNIK PRĄDU
  - WYKONANIE NOWEJ STUDNI DOŚWIELAJĄCEJ/OPASKI
  - PROJEKTOWANA NOWA BALUSTRA H=110 CM
  - PROJEKTOWANE NOWE WARSTWY USZCZELNIAJĄCE PŁYTY BALKONU, NOWE OBRÓBKI BLACHARSKIE TYTAN-CYNK
  - ODTWORZENIE PIONOWEJ REKLAMY
  - PROJEKTOWANA LAMPA NA WZÓR HISTORYCZNYCH
  - WYKONANIE NOWYCH KRAT OKIENNYCH NA WZÓR ZACHOWANYCH HISTORYCZNYCH
  - REMONT STOPNI I POSADZKI ZEWNĘTRZNEJ
  - PROJEKTOWANY ŚWIETLIK, KŁAPA Z WYŁĄCZNIKIEM
  - PROJEKTOWANE NOWE POKRYCIA DACHOWE
  - MIĘJSCE MONTAŻU ISTNIEJĄCYCH, PRZENIESIONYCH JEDNOSTEK KLIMATYZACJI
  - PROJEKTOWANY NAWIEW KŁATKI SCHODOWEJ

**KŁODZKI OŚRODEK KULTURY**  
pl. Władysława Jagiełły 1  
57-300 Kłodzko

**CREOPROJECT Sp. z o.o.**  
ul. Stanisława Staszica 4a  
50-221 Wrocław  
tel. 605676214, tel+fax 071/7181618

**REMONT BUDYNKU KŁODZKIEGO OŚRODKA KULTURY WRAZ Z REMONTEM KONSERWATORSKIM ELEWACJI, STOLARKI OKIENNEJ I DRZWIOWEJ ORAZ KONSTRUKCJI I POKRYCIA DACHU WRAZ Z REMONTEM WEWNĘTRZNYCH INSTALACJI ELEKTRYCZNYCH I NISKOPRÓWODNICZYCH PRZY PLACU W. JAGIEŁŁY 1 W KŁODZKU W RAMACH ZADANIA PN. TERMOMODERNIZACJA BUDYNKU KOK – ETAP 1**

**PL. WŁADYSŁAWA JAGIEŁŁY 1**  
57-300 KŁODZKO

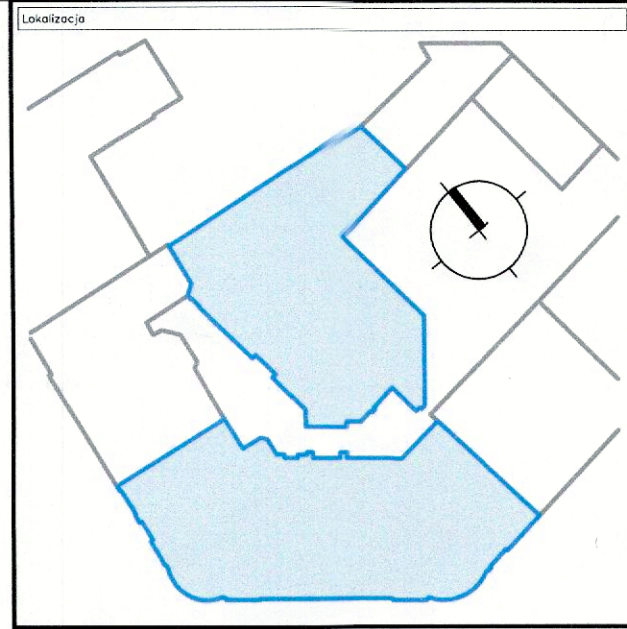
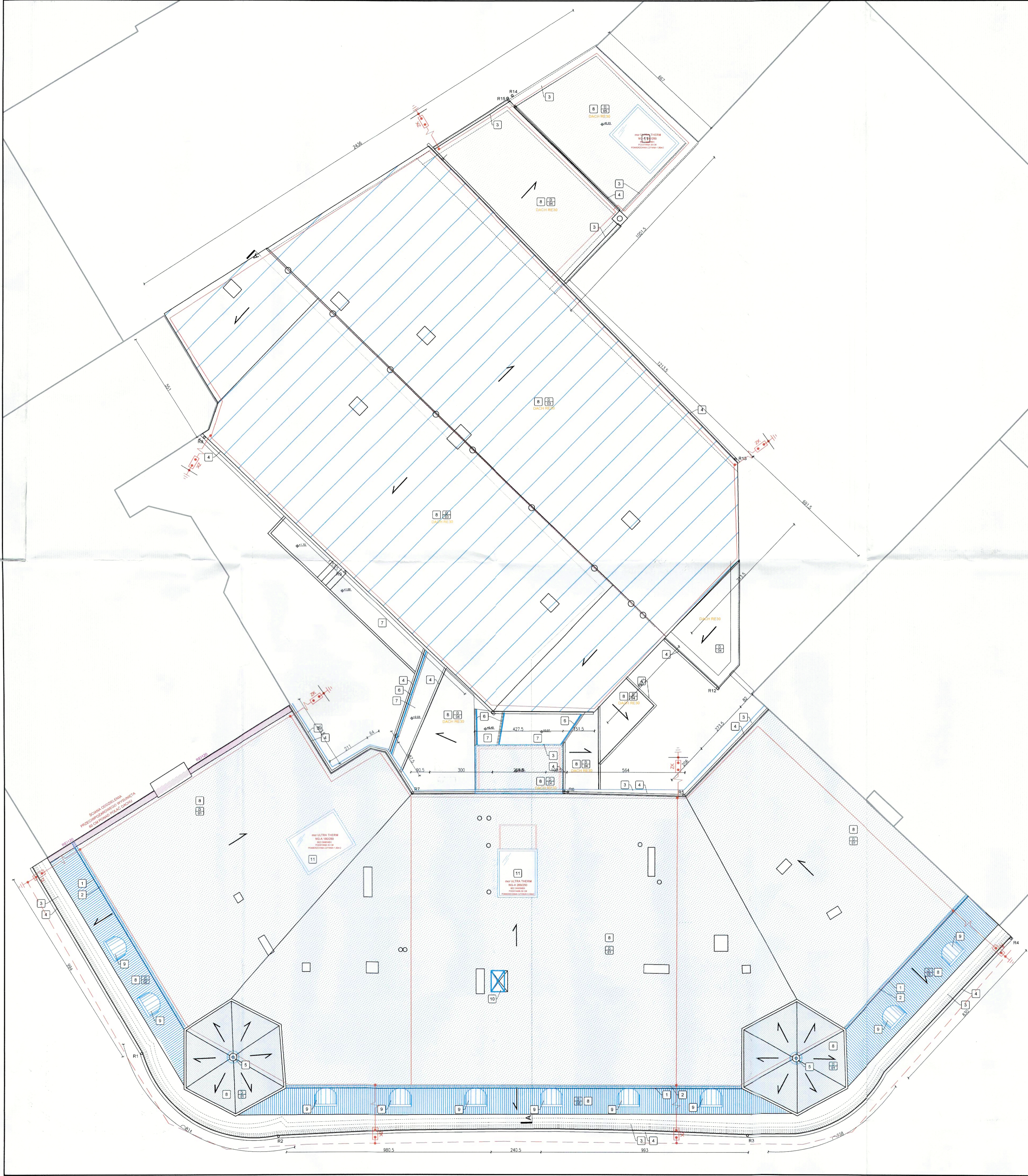
**DZ. NR 54, CZĘŚĆ DZ. 52.53.58.101, AR-1, OBRĘB 0010 CENTRUM**

mgr i inż. architekt projektanta	mgr i inż. architekt nadzorca	mgr i inż. architekt nadzorca
Barłomiej Zmuda	Maciej Łubowski	
Numer uprawnień budowlanych	15/04/DOIA	
Data sporządzenia	lipiec 2024 r.	
mgr i inż. architekt projektanta	mgr i inż. architekt nadzorca	mgr i inż. architekt nadzorca
Maciej Łubowski		
Numer uprawnień budowlanych	103/94/UW	
Data sporządzenia	lipiec 2024 r.	

**RZUT PODDASZA**

**Etap projektu** EKSPERTYZA TECHNICZNA

Skala rysunku	Numer rysunku	Realizacja
1:100	A006	



- Legenda**
- ŚCIANY / ELEMENTY ISTNIEJĄCE BEZ ZMIAN
  - ŚCIANY / ELEMENTY PROJEKTOWANE
  - DEMONTAŻE / ROZBIÓRKI
  - 1 PROJEKTOWANA WYMIANA DREWNIANYCH GZYMÓW NA NOWE, PROFIL GZYSU IDENTYCZNY Z ISTNIEJĄCYMI
  - 2 PROJEKTOWANE ODTWORZENIE BALUSTRADY
  - 3 PROJEKTOWANE NOWE OBRÓBKI BLACHARSKIE TYTAŃ-CYNK
  - 4 WYMIANA RYMIENI I RUR SPUSTOWYCH ZGODNIE Z ISTNIEJĄCYM PRZEBIEGIEM BLACHA TYTAŃ-CYNK
  - 5 PROJEKTOWANY MASZT FLAGOWY
  - 6 PROJEKTOWANA NOWA BALUSTRADA H=110 CM
  - 7 PROJEKTOWANE NOWE WARSTWY USZCZELNIAJĄCE PŁYTY BALKONU, NOWE OBRÓBKI BLACHARSKIE TYTAŃ-CYNK
  - 8 PROJEKTOWANA WYMIANA POKRYCIA DACHOWEGO WRAZ Z NOWYMI OBRÓBKAMI Z BLACHY TYTAŃ-CYNK
  - 9 PROJEKTOWANA WYMIANA POKRYCIA ŁUKARNI, BLACHA TYTAŃ- CYNK
  - 10 PROJEKTOWANY NOWY WYLĄZ DACHOWY
  - 11 PROJEKTOWANY ŚWIETLUK, KLAPA Z WYLĄZEM
  - ZK ZŁĄCZE KONTROLNE W INSTALACJI ODGROMOWEJ W SKRZYŃCE PROIECERZEJ NA POZIOME GRUNTO
  - ZWÓD POZIOMY NA DACHU - DRUT FI 8 NA WSPORNIKACH
  - ZWÓD PIONOWY NA UCHWYTAH - DRUT FI 8
  - UZIOM OTOKOWY -FEZN 40X5
  - UZIOM SZPILKOWY R<sub>u</sub><100

**WOJCIECH STRZĘSALA**  
MGR INŻ. ARCHITEKT  
UPRAWNIENIA DO WYKONANIA  
NR UPRAWNIENIA 100-100-100-100  
RZECZOZNAWCA W SPRAWACH  
KRAJOWA KOMISJA WYKŁADAJĄCA  
DZ. ARCH. I INŻ. 100-100-100-100  
DECYZJA NR 0409/2017

**RZECZOZNAWCA DO SPRAW  
ZABEZPIECZEN PRZECIWPÓŻAROWYCH**  
mgr inż. Piotr Janaszczuk  
Nr upr. 658/2014

**KOMENDA WOJEWÓDZKA  
PAŃSTWOWEJ STRAŻY POŻARNEJ  
we Wrocławiu**

**KŁODZKI OŚRODEK KULTURY**  
pl. Władysława Jagiełły 1  
57-300 Kłodzko

**CREOPROJECT Sp. z o.o.**  
ul. Stanisława Staszica 4a  
50-221 Wrocław  
tel. 605676214, tel+fax 071/ 7181618

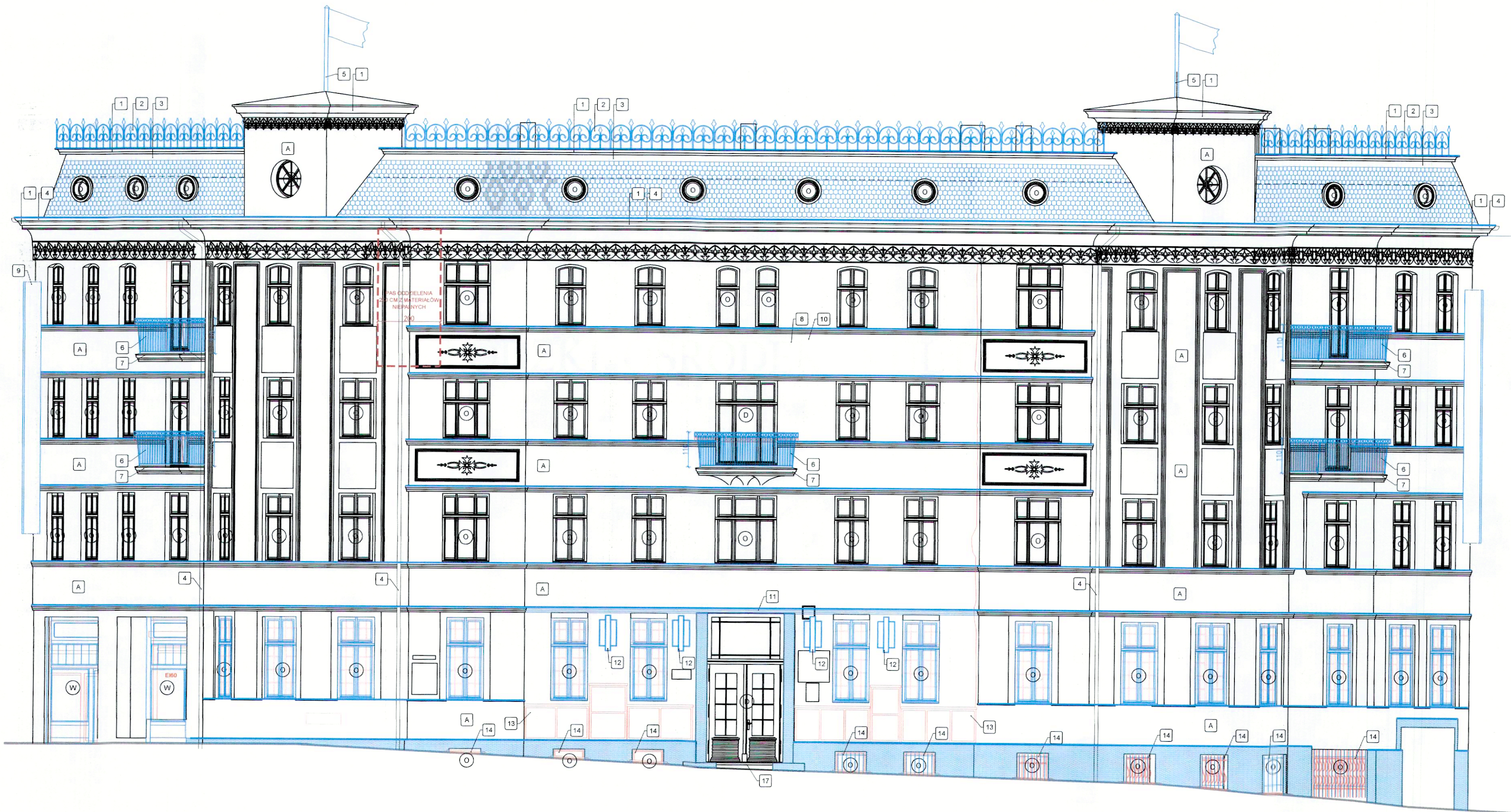
**REMONT BUDYNKU KŁODZKIEGO OŚRODKA KULTURY WRAZ Z  
REMONTEM KONSERWATORSKIM ELEWACJI, STOLARKI  
OKIENNEJ I DRZWIOWEJ ORAZ KONSTRUKCJI I POKRYCIA  
DACHU WRAZ Z REMONTEM WEWNĘTRZNYCH INSTALACJI  
ELEKTRYCZNYCH I NISKOOPOROWYCH PRZY PLACU W.  
JAGIEŁŁY 1 W KŁODZKU W RAMACH ZADANIA PN.  
TERMOMODERNIZACJA BUDYNKU KOK - ETAP 1**

**PL. WŁADYSŁAWA JAGIEŁŁY 1  
57-300 KŁODZKO  
DZ. NR 54, CZĘŚĆ DZ. 52.53.58.101; AR-1; OBRĘB 0010 CENTRUM**

Imię i nazwisko projektanta	mgr inż. architekt <b>Bartosz Zmuda</b>	Podpis projektanta
Numer uprawnień budowlanych	15/04/DOIA	
Data sporządzenia	lipiec 2024 r.	
Imię i nazwisko sprawdzającego	mgr inż. architekt <b>Maciej Łubocki</b>	Podpis projektanta sprawdzającego
Numer uprawnień budowlanych	103/94/UW	
Data sporządzenia	lipiec 2024 r.	

RZUT DACHU		
Etap projektu EKSPERTYZA TECHNICZNA		
Skala rysunku	Numer rysunku	Realizacja
1:100	A007	





- Legenda
- GRANICE DZIAŁEK
  - ŚCIANY / ELEMENTY ISTNIEJĄCE BEZ ZMIAN
  - ŚCIANY / ELEMENTY PROJEKTOWANE
  - DEMONTAŻE / ROZBIÓRKI
  - PROJEKTOWANE ZAMUROWANIA
  - OKNA/DRZWI: PROJEKTOWANA NOWA STOLARKA, DEMONTAŻ ISTNIEJĄCEJ STOLARKI
  - OKNA/DRZWI: ISTNIEJĄCE DO REMONTU KONSERWATORSKIEGO
  - OKNA/DRZWI: NOWE SKRZYDŁO WEWNĘTRZNE, ISTNIEJĄCE SKRZYDŁO ZEWNĘTRZNE DO REMONTU KONSERWATORSKIEGO
  - OKNA/DRZWI TECHNICZNE
- TYP\_D
- PROJEKTOWANE NOWE TYNKI CIEPŁOCHRONNE ZGODNE Z WTA, SZCZEGÓŁOWA TECHNOLOGIA W CZĘŚCI OPISOWEJ
- PROJEKTOWANE DOCIEPLENIE ŚCIAN ZEWNĘTRZNYCH, SZCZEGÓŁOWA TECHNOLOGIA W CZĘŚCI OPISOWEJ
- PROJEKTOWANY COKÓŁ Z TYNKU MOZAIKOWEGO
- PROJEKTOWANA WYMIANA DREWNIANYCH GZYMSÓW NA NOWE, PROFIL GZYMSU IDENTYCZNY Z ISTNIEJĄCYM
- PROJEKTOWANE ODTWORZENIE HISTORYCZNEJ BALUSTRADY
- PROJEKTOWANE OBRÓBKİ BLACHARSKIE TYTAN-CYNK
- WYMIANA RYNIEN I RUR SPUSTOWYCH ZGODNE Z ISTNIEJĄCYM PRZEBIEGIEM BLACHA TYTAN-CYNK
- PROJEKTOWANY MASZT FLAGOWY
- PROJEKTOWANA NOWA BALUSTRADA NA WZÓR ISTNIEJĄCEJ H=110 CM
- PROJEKTOWANE NOWE WARSTWY USZCZELNIAJĄCE PŁYTĘ BALKONU, NOWE OBRÓBKİ BLACHARSKIE TYTAN-CYNK
- PRZENIESIENIE ISTNIEJĄCEGO NEONU NA ELEWACJĘ SALI WIDOWISKOWEJ
- ODTWORZENIE PIONOWEJ REKLAMY
- PROJEKTOWANY NOWY NEON NA PODKONSTRUKCJI
- UZUPEŁNIENIE GZYMSU
- PROJEKTOWANA LAMPY NA WZÓR HISTORYCZNYCH
- PROJEKTOWANE NOWE GABLOTY INFORMACYJNE NA WZÓR HISTORYCZNYCH
- WYKONANIE NOWYCH KRAT OKIENNYCH NA WZÓR ZACHOWANYCH HISTORYCZNYCH
- ZAMUROWANIA OTWORÓW OKIENNYCH
- PRZYWCIECIE HISTORYCZNYCH WIELKOŚCI OTWORÓW OKIENNYCH
- REMONT STÓPN I POSADZKI ZEWNĘTRZNEJ
- PROJEKTOWANE NOWE POKRYCIA DACHOWE
- PRZENIESIENIE ISTNIEJĄCYCH JEDNOSTEK WYMIAROWYCH MIEJSCA

RZECZPODZAWCA O SPRAW  
ZABEZPIECZENIE PRZECIWPÓŻAROWYCH  
mgr inż. Piotr Franaszczuk  
Nr upr 588/2014

KOMENDA WOJEWÓDZKA  
PAŃSTWOWEJ STRAŻY POŻARNEJ  
we Wrocławiu



Uwaga

RYСУNEK NIE MOŻE SŁUŻYĆ CEŁOM WYKONAWCZYM

WSZYSTKIE WYMIARY NALEŻY BEZWZGLĘDNE  
SPRAWDZIĆ NA BUDOWIE.

PROJEKT NALEŻY ROZPATRYWAĆ ŁĄCZNIE  
Z OPISEM TECHNICZNYM,  
PROJEKTAMI BRANŻOWYMI ORAZ WSZYSTKIMI  
OPRACOWANIAM, KTÓRE WCHODZĄ W SKŁAD DOKUMENTACJI

Investor

KŁODZKI OŚRODEK KULTURY  
pl. Władysława Jagiełły 1  
57-300 Kłodzko

Projektant

CREOPROJECT Sp. z o.o.  
ul. Stanisława Staszica 4a  
50-221 Wrocław  
tel. 605676214, tel+fax 071/7181618

Projekt

REMONT BUDYNKU KŁODZKIEGO OŚRODKA KULTURY WRAZ Z  
REMONTEM KONSERWATORSKIM ELEWACJI, STOLARKI  
OKIENNEJ I DRZWIOWEJ ORAZ KONSTRUKCJI I POKRYCIA  
DACHU WRAZ Z REMONTEM WEWNĘTRZNYCH INSTALACJI  
ELEKTRYCZNYCH I NISKOOPOROWYCH PRZY PLACU W.  
JAGIEŁŁY 1 W KŁODZKU W RAMACH ZADANIA PN.  
TERMOMODERNIZACJA BUDYNKU KOK – ETAP 1

PL. WŁADYSŁAWA JAGIEŁŁY 1  
57-300 KŁODZKO  
DZ. NR 54, CZĘŚĆ DZ. 52, 53, 58, 101, AR-1, OBRĘB 0010 CENTRUM

Imię i nazwisko projektanta	Bartosz Zmuda	Podpis projektanta
Numer uprawnień budowlanych	15/04/DOIA	
Data sporządzenia	lipiec 2024 r.	
Imię i nazwisko projektanta sprawdzającego	Maciej Łubocki	Podpis projektanta sprawdzającego
Numer uprawnień budowlanych	103/94/UW	
Data sporządzenia	lipiec 2024 r.	

Rysunek

ELEWACJE FRONTOWE

Etap projektu

EKSPERTYZA TECHNICZNA

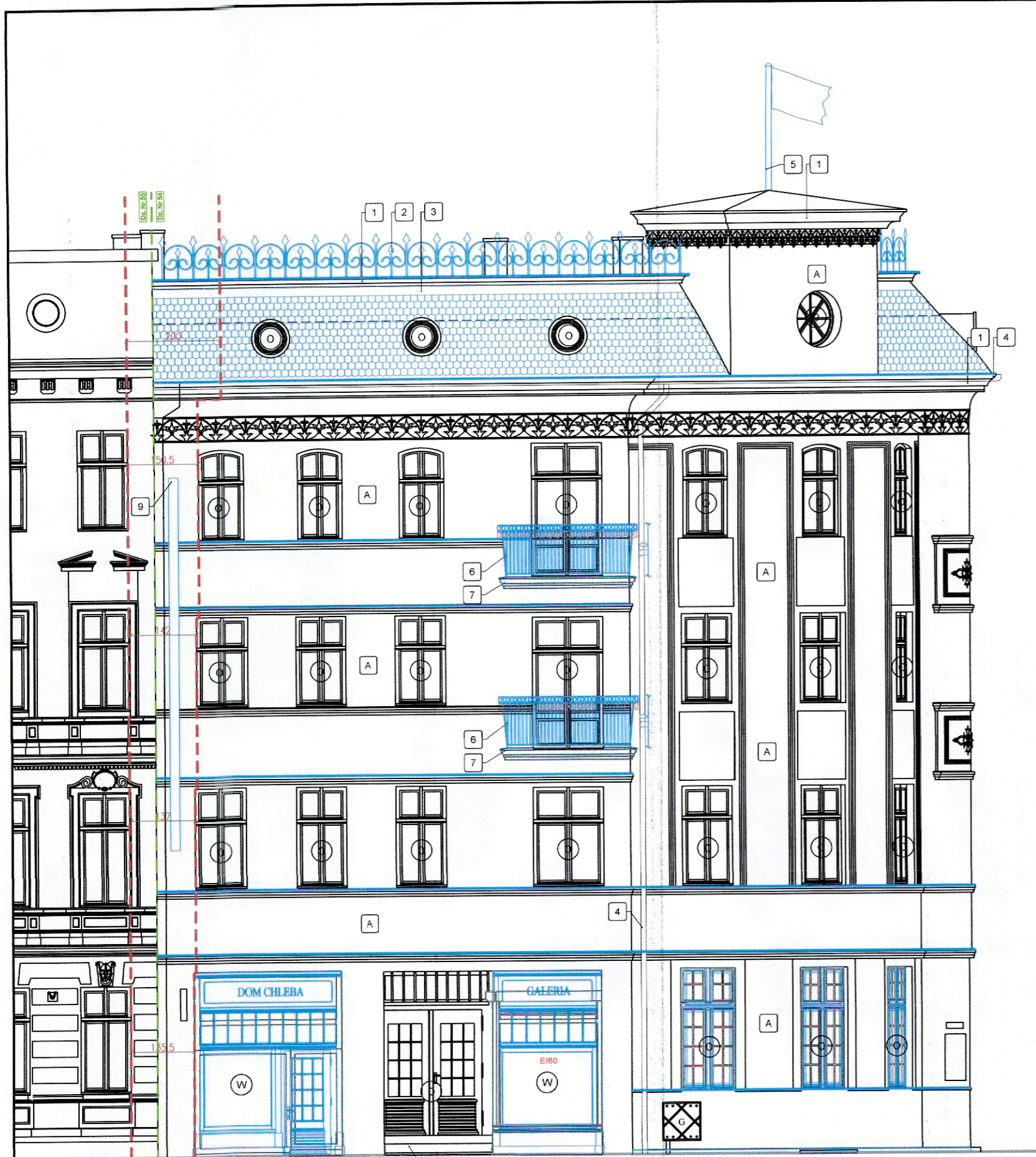
Skala projektu

1:100

Numer rysunku

A009

Rewizja



- Legenda
- GRANICE DZIAŁEK
  - ŚCIANY / ELEMENTY ISTNIEJĄCE BEZ ZMIAN
  - ŚCIANY / ELEMENTY PROJEKTOWANE
  - DEMONTAŻE / ROZBIÓRKI
  - PROJEKTOWANE ZAMUROWANIA
  - OKNA/DRZWI: PROJEKTOWANA NOWA STOLARKA, DEMONTAŻ ISTNIEJĄCEJ STOLARKI
  - OKNA/DRZWI: ISTNIEJĄCE DO REMONTU KONSERWATORSKIEGO
  - OKNA/DRZWI: NOWE SKRZYDŁO WEWNĘTRZNE, ISTNIEJĄCE SKRZYDŁO ZEWNĘTRZNE DO REMONTU KONSERWATORSKIEGO
  - OKNA/DRZWI TECHNICZNE
  - TYP\_D
  - PROJEKTOWANE NOWE TYNKI CIEPŁOCHRONNE ZGODNE Z WTA, SZCZEGÓŁOWA TECHNOLOGIA W CZĘŚCI OPISOWEJ
  - PROJEKTOWANE DOCIEPLENIE ŚCIAN ZEWNĘTRZNYCH, SZCZEGÓŁOWA TECHNOLOGIA W CZĘŚCI OPISOWEJ
  - PROJEKTOWANY COKÓŁ Z TYNKU MOZAIKOWEGO
  - PROJEKTOWANA WYMIANA DREWNIANYCH GZYMSÓW NA NOWE, PROFIL GZYMSU IDENTYCZNY Z ISTNIEJĄCYM
  - PROJEKTOWANE ODTWORZENIE HISTORYCZNEJ BALUSTRADY
  - PROJEKTOWANE OBRÓBKI BLACHARSKIE TYTAN-CYNK
  - WYMIANA RYNIEN I RUR SPUSTOWYCH ZGODNIE Z ISTNIEJĄCYM PRZEBIEGIEM BLACHA TYTAN-CYNK
  - PROJEKTOWANY MASZT FLAGOWY
  - PROJEKTOWANA NOWA BALUSTRADA NA WZÓR ISTNIEJĄCEJ H=110 CM
  - PROJEKTOWANE NOWE WARSTWY USZCZELNIAJĄCE PŁYTKI, BALCONU, NOWE OBRÓBKI BLACHARSKIE TYTAN-CYNK
  - PRZENIESIENIE ISTNIEJĄCEGO NEONU NA ELEWACJĘ SALI WIDOWISKOWEJ
  - ODTWORZENIE PIONOWEJ REKLAMY
  - PROJEKTOWANY NOWY NEON NA PODKONSTRUKCJI
  - UZUPEŁNIENIE GZYMSU
  - PROJEKTOWANA LAMPA NA WZÓR HISTORYCZNYCH
  - PROJEKTOWANE NOWE GABLOTY INFORMACYJNE NA WZÓR HISTORYCZNYCH
  - WYKONANIE NOWYCH KRAT OKIENNYCH NA WZÓR ZACHOWANYCH HISTORYCZNYCH
  - ZAMUROWANIA OTWORÓW OKIENNYCH
  - PRZYWCIECENIE HISTORYCZNYCH WIELKOŚCI OTWORÓW OKIENNYCH
  - REMONT STOPNI I POSADZKI ZEWNĘTRZNEJ
  - PROJEKTOWANE NOWE POKRYCIA DACHOWE
  - PRZENIESIENIE ISTNIEJĄCYCH JEDNOSTEK WYMIAROWYCH MIEJSCA



Uwaga

RYСУNEK NIE MOŻE SŁUŻYĆ CEŁOM WYKONAWCZYM

WSZYSTKIE WYMIARY NALEŻY BEZWZGLĘDNE SPRAWDZIĆ NA BUDOWIE.

PROJEKT NALEŻY ROZPATRYWAĆ ŁĄCZNIE Z OPISEM TECHNICZNYM, PROJEKTAMI BRANŻOWYMI ORAZ WSZYSTKIMI OPRACOWANIAM, KTÓRE WCHODZĄ W SKŁAD DOKUMENTACJI

Investor

**KŁODZKI OŚRODEK KULTURY**  
pl. Władysława Jagiełły 1  
57-300 Kłodzko

Projektant

**CREOPROJECT Sp. z o.o.**  
ul. Stanisława Staszica 4a  
50-221 Wrocław  
tel. 605676214, tel+fax 071/ 7181618

Projekt

**REMONT BUDYNKU KŁODZKIEGO OŚRODKA KULTURY WRAZ Z REMONTEM KONSERWATORSKIM ELEWACJI, STOLARKI OKIENNEJ I DRZWIOWEJ ORAZ KONSTRUKCJI I POKRYCIA DACHU WRAZ Z REMONTEM WEWNĘTRZNYCH INSTALACJI ELEKTRYCZNYCH I NISKOOPOROWYCH PRZY PLACU W. JAGIEŁŁY 1 W KŁODZKU W RAMACH ZADANIA PN. TERMOMODERNIZACJA BUDYNKU KOK – ETAP 1**

PL. WŁADYSŁAWA JAGIEŁŁY 1  
57-300 KŁODZKO  
DZ. NR 54, CZĘŚĆ DZ. 52, 53, 58, 101; AR-1; OBRĘB 0010 CENTRUM

Imię i nazwisko projektanta	mgr inż. architekt Bartosz Żmuda	Podpis projektanta
Numer uprawnień budowlanych	15/04/DOIA	
Data sporządzenia	lipiec 2024 r.	
Imię i nazwisko projektanta sprawdzającego	mgr inż. architekt Maciej Łubocki	Podpis projektanta sprawdzającego
Numer uprawnień budowlanych	103/94/UW	
Data sporządzenia	lipiec 2024 r.	

Rysunek

ELEWACJE FRONTOWE

Etap projektu

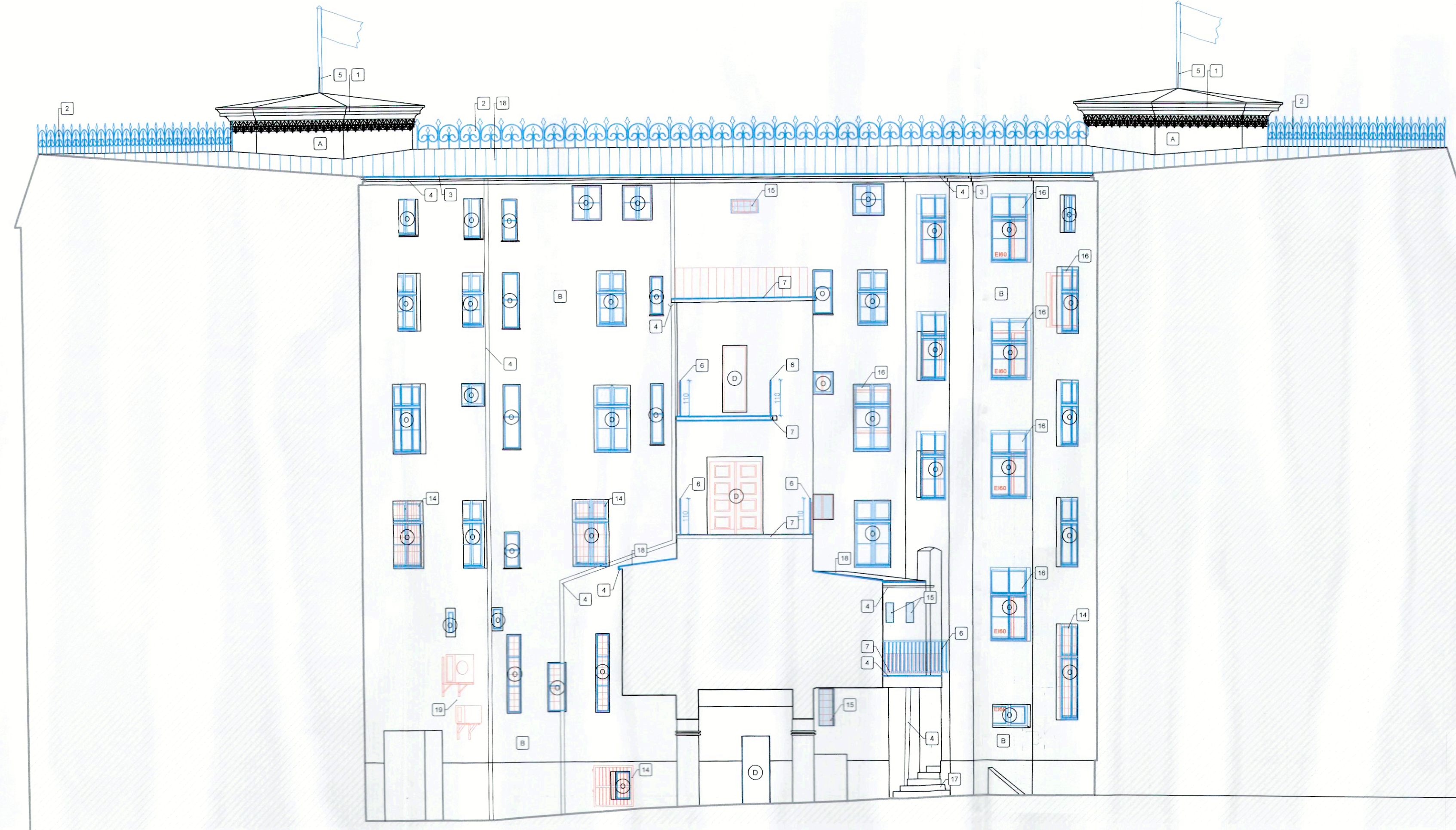
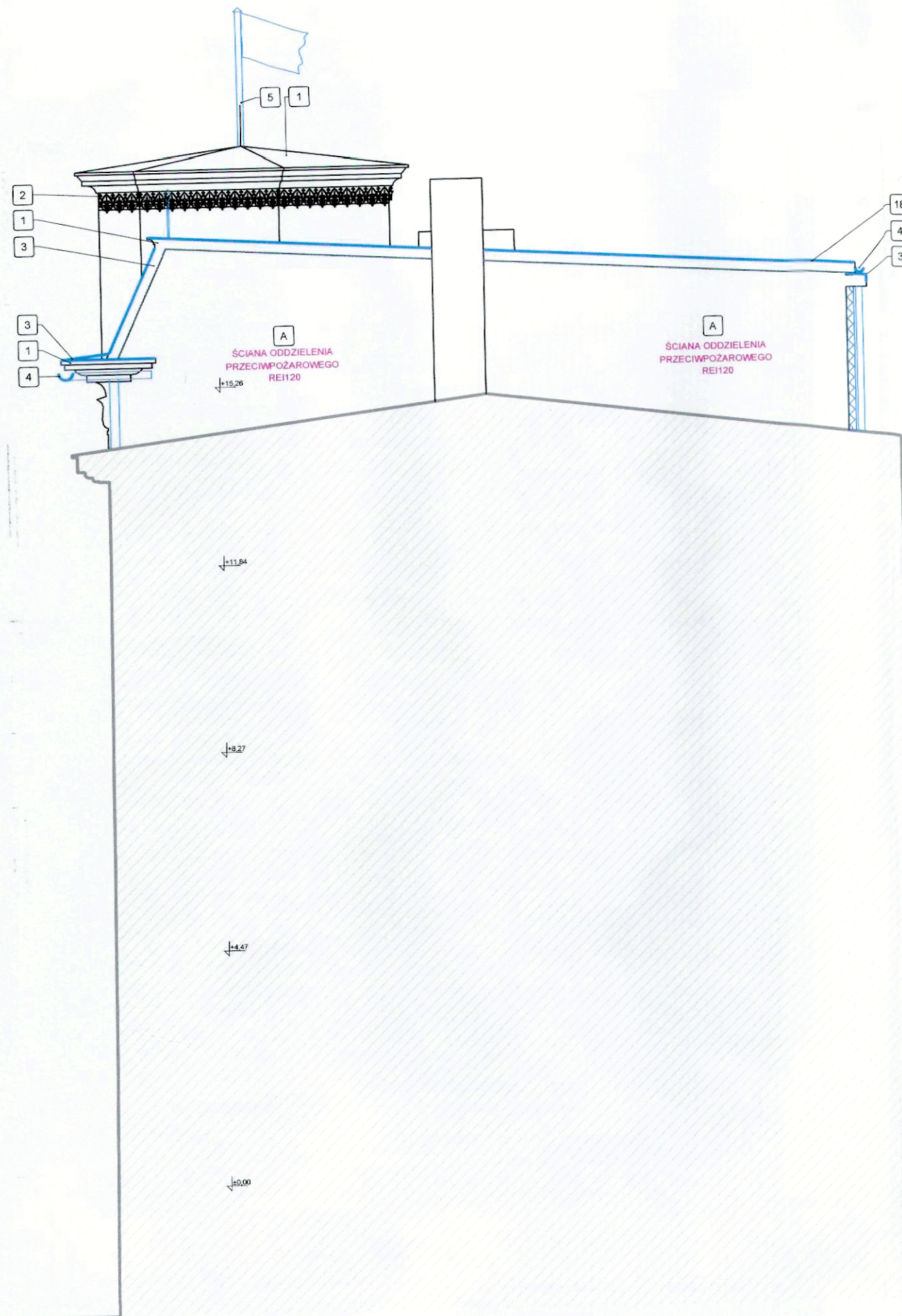
Ekspertyza techniczna

Numer rysunku

Rewizja

1:100

A010



- Legenda
- GRANICE DZIAŁEK
  - ŚCIANY / ELEMENTY ISTNIEJĄCE BEZ ZMIAN
  - ŚCIANY / ELEMENTY PROJEKTOWANE
  - DEMONTAŻE / ROZBIÓRKI
  - PROJEKTOWANE ZAMUROWANIA
  - OKNA/DRZWI: PROJEKTOWANA NOWA STOLARKA, DEMONTAŻ ISTNIEJĄCEJ STOLARKI
  - OKNA/DRZWI: ISTNIEJĄCE DO REMONTU KONSERWATORSKIEGO
  - OKNA/DRZWI: NOWE SKRZYDŁO WEWNĘTRZNE, ISTNIEJĄCE SKRZYDŁO ZEWNĘTRZNE DO REMONTU KONSERWATORSKIEGO
  - OKNA/DRZWI TECHNICZNE

- TYP\_D
- PROJEKTOWANE NOWE TYNKI CIEPŁOCHRONNE ZGODNIE Z WTA, SZCZEGÓŁOWA TECHNOLOGIA W CZĘŚCI OPISOWEJ
- PROJEKTOWANE DODIĘPIENIE ŚCIAN ZEWNĘTRZNYCH, SZCZEGÓŁOWA TECHNOLOGIA W CZĘŚCI OPISOWEJ
- PROJEKTOWANY COKÓŁ Z TYNKU MOZAIKOWEGO
- PROJEKTOWANA WYMIANA DREWNIANYCH GZYMSÓW NA NOWE, PROFIL GZYMSU IDENTYCZNY Z ISTNIEJĄCYM
- PROJEKTOWANE ODTWORZENIE HISTORYCZNEJ BALUSTRADY
- PROJEKTOWANE OBRÓBKI BLACHARSKIE TYTAN-CYNK
- WYMIANA RYNIEN I RUR SPUSTOWYCH ZGODNIE Z ISTNIEJĄCYM PRZEBIEGIEM BLACHA TYTAN-CYNK
- PROJEKTOWANY MASZT FLAGOWY
- PROJEKTOWANA NOWA BALUSTRADA NA WZÓR ISTNIEJĄCEJ H=110 CM
- PROJEKTOWANE NOWE WARSTWY USZCZELNIAJĄCE PŁYTĘ, BALKONU, NOWE OBRÓBKI BLACHARSKIE TYTAN-CYNK
- PRZENIESIENIE ISTNIEJĄCEGO NEONU NA ELEWACJĘ SALI WIDOWISKOWEJ
- ODTWORZENIE PIONOWEJ REKLAMY
- PROJEKTOWANY NOWY NEON NA PODKONSTRUKCJI
- UZUPEŁNIENIE GZYMSU
- PROJEKTOWANA LAMPY NA WZÓR HISTORYCZNYCH
- PROJEKTOWANE NOWE GABLOTY INFORMACYJNE NA WZÓR HISTORYCZNYCH
- WYKONANIE NOWYCH KRAT OKIENNYCH NA WZÓR ZACHOWANYCH HISTORYCZNYCH
- ZAMUROWANIA OTWORÓW OKIENNYCH
- PRZYWÓCENIE HISTORYCZNYCH WIELKOŚCI OTWORÓW OKIENNYCH
- REMONT STOPNI I POSADZKI ZEWNĘTRZNEJ
- PROJEKTOWANE NOWE POKRYCIA DACHOWE
- PRZENIESIENIE ISTNIEJĄCYCH JEDNOSTEK W WYZNACZONE MIEJSCA



RYSUNEK NIE MOŻE SŁUŻYĆ CEŁOM WYKONAWCZYM

WSZYSTKIE WYMIARY NALEŻY BEZWZGLĘDNE SPRAWDZIĆ NA BUDOWIE

PROJEKT NALEŻY ROZPATRYWAĆ ŁĄCZNIE Z OPISEM TECHNICZNYM, PROJEKTAMI BRANŻOWYMI ORAZ WSZYSTKIMI OPRACOWANAMI, KTÓRE WCHODZĄ W SKŁAD DOKUMENTACJI

Investor

KŁODZKI OŚRODEK KULTURY  
pl. Władysława Jagiełły 1  
57-300 Kłodzko

Projektant

CREOPROJECT Sp. z o.o.  
ul. Stanisława Staszica 4a  
50-221 Wrocław  
tel. 605676214, tel+fax 071/7181618

Projekt

REMONT BUDYNKU KŁODZKIEGO OŚRODKA KULTURY WRAZ Z REMONTEM KONSERWATORSKIM ELEWACJI, STOLARKI OKIENNEJ I DRZWIOWEJ ORAZ KONSTRUKCJI I POKRYCIA DACHU WRAZ Z REMONTEM WEWNĘTRZNYCH INSTALACJI ELEKTRYCZNYCH I NISKOOPOROWYCH PRZY PLACU W. JAGIEŁŁY 1 W KŁODZKU W RAMACH ZADANIA PN. TERMOMODERNIZACJA BUDYNKU KOK – ETAP 1

PL. WŁADYSŁAWA JAGIEŁŁY 1  
57-300 KŁODZKO  
DZ. NR 54, CZĘŚĆ DZ. 52.53.58.101, AR-1, OBRĘB 0010 CENTRUM

Imię i nazwisko projektanta	mgr inż. architekt Bartosz Zmuda	Podpis projektanta
Numer uprawnień budowlanych	15/04/DOIA	
Data sporządzenia	lipiec 2024 r.	
Imię i nazwisko projektanta sprawdzającego	mgr inż. architekt Maciej Łubocki	Podpis projektanta sprawdzającego
Numer uprawnień budowlanych	103/94/UW	
Data sporządzenia	lipiec 2024 r.	

Rysunek

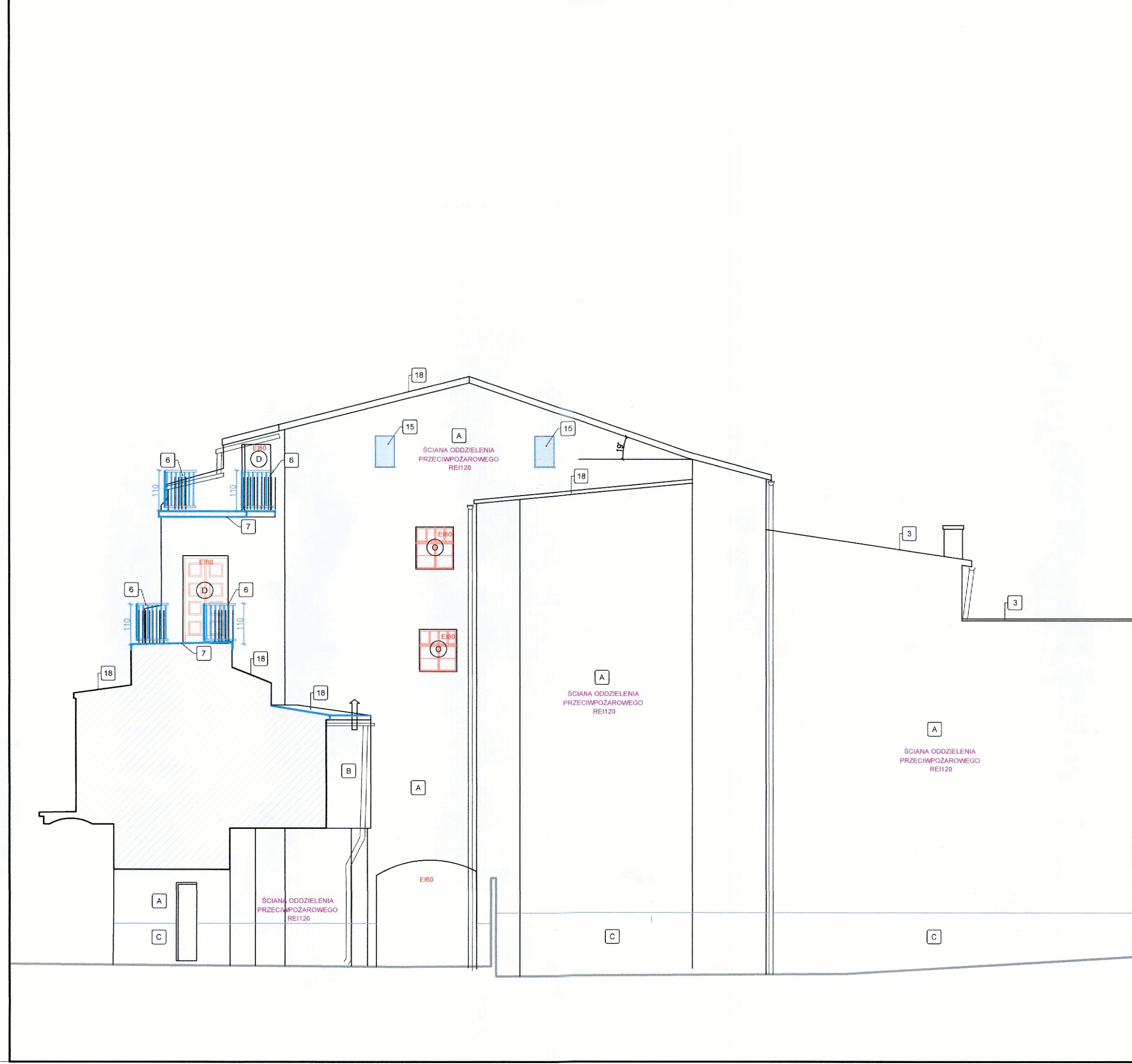
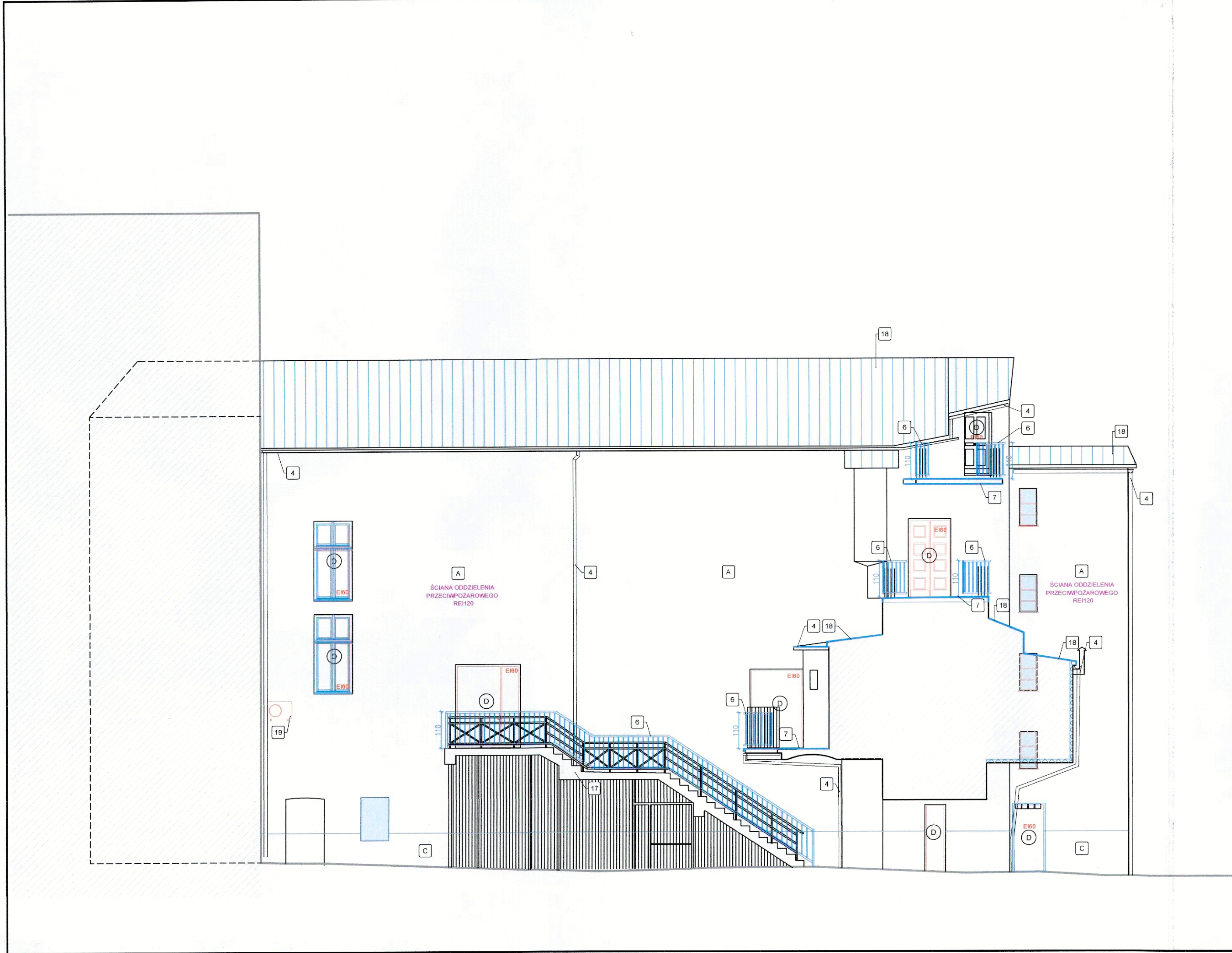
ELEWACJE PODWÓRZOWE

Etap projektu

EKSPERTYZA TECHNICZNA

Skala rysunku	Numer rysunku	Revizja

KOMENDA WOJEWÓDZKA  
PAŃSTWOWEJ STRAŻY POŻARNEJ  
wrocław

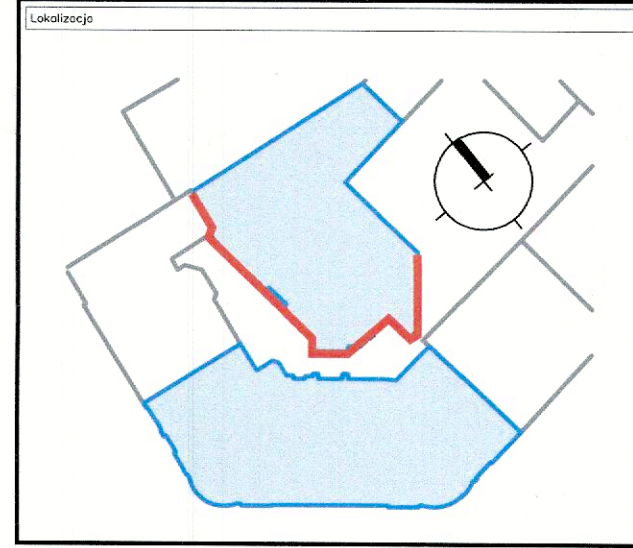


- Legenda
- GRANICE DZIAŁEK
  - ŚCIANY / ELEMENTY ISTNIEJĄCE BEZ ZMIAN
  - ŚCIANY / ELEMENTY PROJEKTOWANE
  - DEMONTAŻE / ROZBIÓRKI
  - PROJEKTOWANE ZAMUROWANIA
  - OKNA/DRZWI: PROJEKTOWANA NOWA STOLARKA, DEMONTAŻ ISTNIEJĄCEJ STOLARKI
  - OKNA/DRZWI: ISTNIEJĄCE DO REMONTU KONSERWATORSKIEGO
  - OKNA/DRZWI: NOWE SKRZYDŁO WEWNĘTRZNE, ISTNIEJĄCE SKRZYDŁO ZEWNĘTRZNE DO REMONTU KONSERWATORSKIEGO
  - OKNA/DRZWI TECHNICZNE

- TYP\_D
- TYPOLOGIA OKIEN / DRZWI ZGODNIE Z OPISEM TECHNICZNYM
- PROJEKTOWANE NOWE TYNKI CIEPŁOCHRONNE ZGODNIE Z WTA, SZCZEGÓŁOWA TECHNOLOGIA W CZĘŚCI OPISOWEJ
- PROJEKTOWANE DOCIEPLENIE ŚCIAN WEWNĘTRZNYCH, SZCZEGÓŁOWA TECHNOLOGIA W CZĘŚCI OPISOWEJ
- PROJEKTOWANY COKÓŁ Z TYNKU MOZAIKOWEGO
- PROJEKTOWANA WYMIANA DREWNIANYCH GZYMSÓW NA NOWE, PROFIL GZYMSU IDENTYCZNY Z ISTNIEJĄCYM
- PROJEKTOWANE OTWORZENIE HISTORYCZNEJ BALUSTADY
- PROJEKTOWANE OBRÓBKİ BLACHARSKIE TYTAN-CYNK
- WYMIANA RYNIEN I RUR SPUSTOWYCH ZGODNIE Z ISTNIEJĄCYM PRZEBIEGIEM BLACHA TYTAN-CYNK
- PROJEKTOWANY MASZT FLAGOWY
- PROJEKTOWANA NOWA BALUSTRA NA WZÓR ISTNIEJĄCEJ H=110 CM
- PROJEKTOWANE NOWE WARSTWY USZCZELNIAJĄCE PŁYTĘ BALKONU, NOWE OBRÓBKİ BLACHARSKIE TYTAN-CYNK
- PRZENIESIENIE ISTNIEJĄCEGO NEONU NA ELEWACJĘ SALI WIDOWISKOWEJ
- ODTWARZENIE PIONOWEJ REKLAMY
- PROJEKTOWANY NOWY NEON NA PODKONSTRUKCJI
- UZUPEŁNIENIE GZYMSU
- PROJEKTOWANA LAMPA NA WZÓR HISTORYCZNYCH
- PROJEKTOWANE NOWE GABLOTY INFORMACYJNE NA WZÓR HISTORYCZNYCH
- WYKONANIE NOWYCH KRAT OKIENNYCH NA WZÓR ZACHOWANYCH HISTORYCZNYCH
- ZAMUROWANIA OTWORÓW OKIENNYCH
- PRZYWÓCENIE HISTORYCZNYCH WIELKOŚCI OTWORÓW OKIENNYCH
- REMONT STOPNI I POSADZKI ZEWNĘTRZNEJ
- PROJEKTOWANE NOWE POKRYCIA DACHOWE
- PRZENIESIENIE ISTNIEJĄCYCH JEDNOSTEK W WYZNACZONE MIEJSCA

RZECZOZNAWCA DO SPRAW  
ZABEZPIECZEN PRZECIWPOŻAROWYCH  
mgr inż. Piotr Franciszek  
Nr upr 588/2016

KOMENDA WOJEWÓDZKA  
PAŃSTWOWEJ STRAŻY POŻARNEJ  
w Wroclawiu



Uwaga

RYСУNEK NIE MOŻE SŁUŻYĆ CEŁOM WYKONAWCZYM

WSZYSTKIE WYMIARY NALEŻY BEZWZGŁĘNIE SPRAWDZIĆ NA BUDOWIE.

PROJEKT NALEŻY ROZPATRYWAĆ ŁĄCZNIE Z OPISEM TECHNICZNYM, PROJEKTAMI BRANŻOWYMI ORAZ WSZYSTKIMI OPRAWOANIAM, KTÓRE WCHODZĄ W SKŁAD DOKUMENTACJI

Inwestor

KŁODZKI OŚRODEK KULTURY  
pl. Władysława Jagiełły 1  
57-300 Kłodzko

Projektant

CREOPROJECT Sp. z o.o.  
ul. Stanisława Ślaski 4a  
50-221 Wrocław  
tel. 605676214, tel+fax 071/ 7181618

Projekt

REMONT BUDYNKU KŁODZKIEGO OŚRODKA KULTURY WRAZ Z REMONTEM KONSERWATORSKIM ELEWACJI, STOLARKI OKIENNEJ I DRZWIOWEJ ORAZ KONSTRUKCJI I POKRYCIA DACHU WRAZ Z REMONTEM WEWNĘTRZNYCH INSTALACJI ELEKTRYCZNYCH I NISKOOPOROWYCH PRZY PLACU W. JAGIEŁŁY 1 W KŁODZKU W RAMACH ZADANIA PN. TERMOMODERNIZACJA BUDYNKU KOK - ETAP 1

PL. WŁADYSŁAWA JAGIEŁŁY 1  
57-300 KŁODZKO

DZ. NR 54, CZĘŚĆ DZ. 52.53.58.101; AR-1; OBRĘB 0010 CENTRUM

Imię i nazwisko projektanta	mgr inż. architekt Bartosz Zmuda	Podpis projektanta
Numer uprawnień budowlanych	15/04/DOIA	
Data sporządzenia	lipiec 2024 r.	
Imię i nazwisko projektanta sprawdzającego	mgr inż. architekt Maciej Łubocki	Podpis projektanta sprawdzającego
Numer uprawnień budowlanych	103/94/UW	
Data sporządzenia	lipiec 2024 r.	

Rysunek

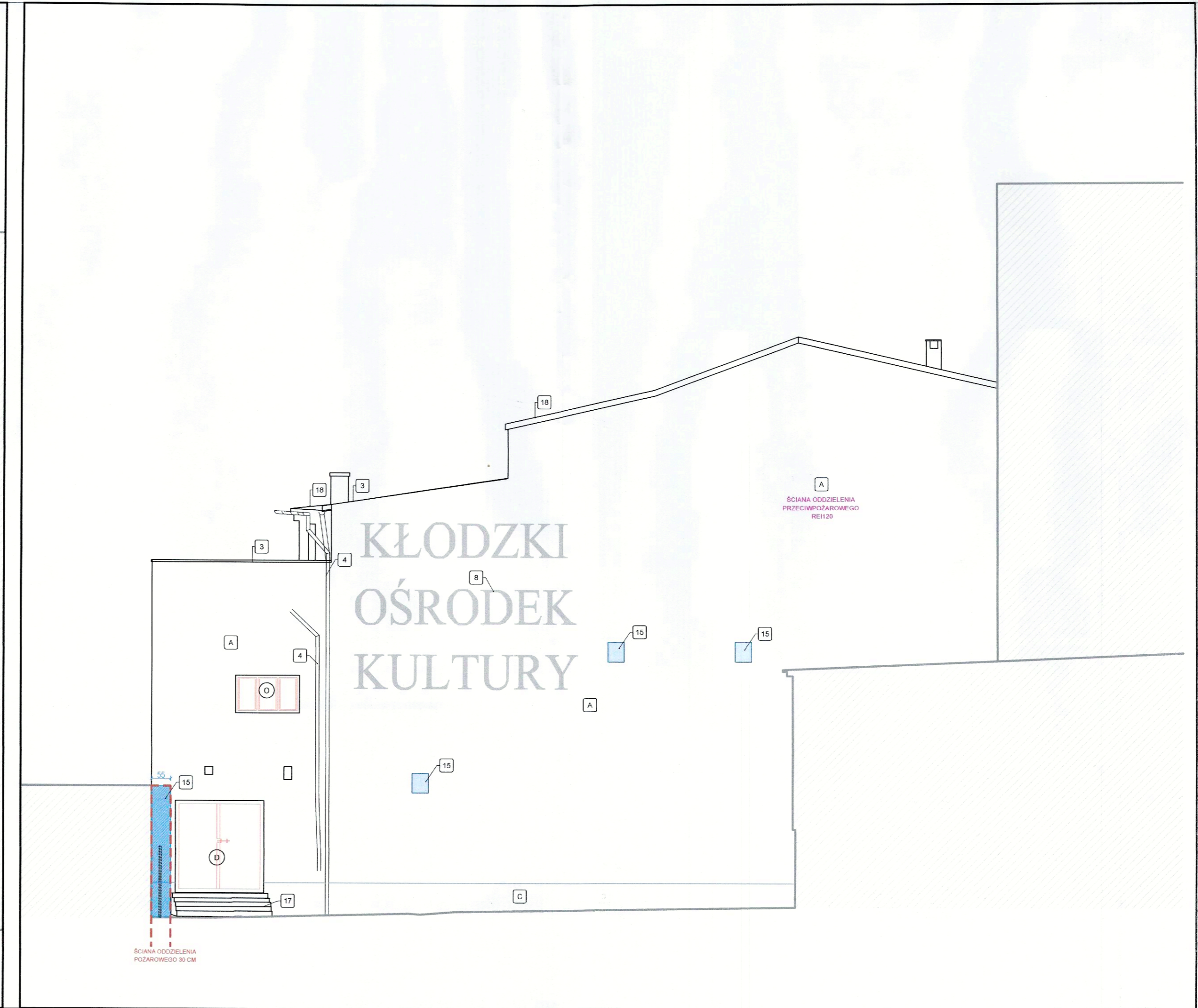
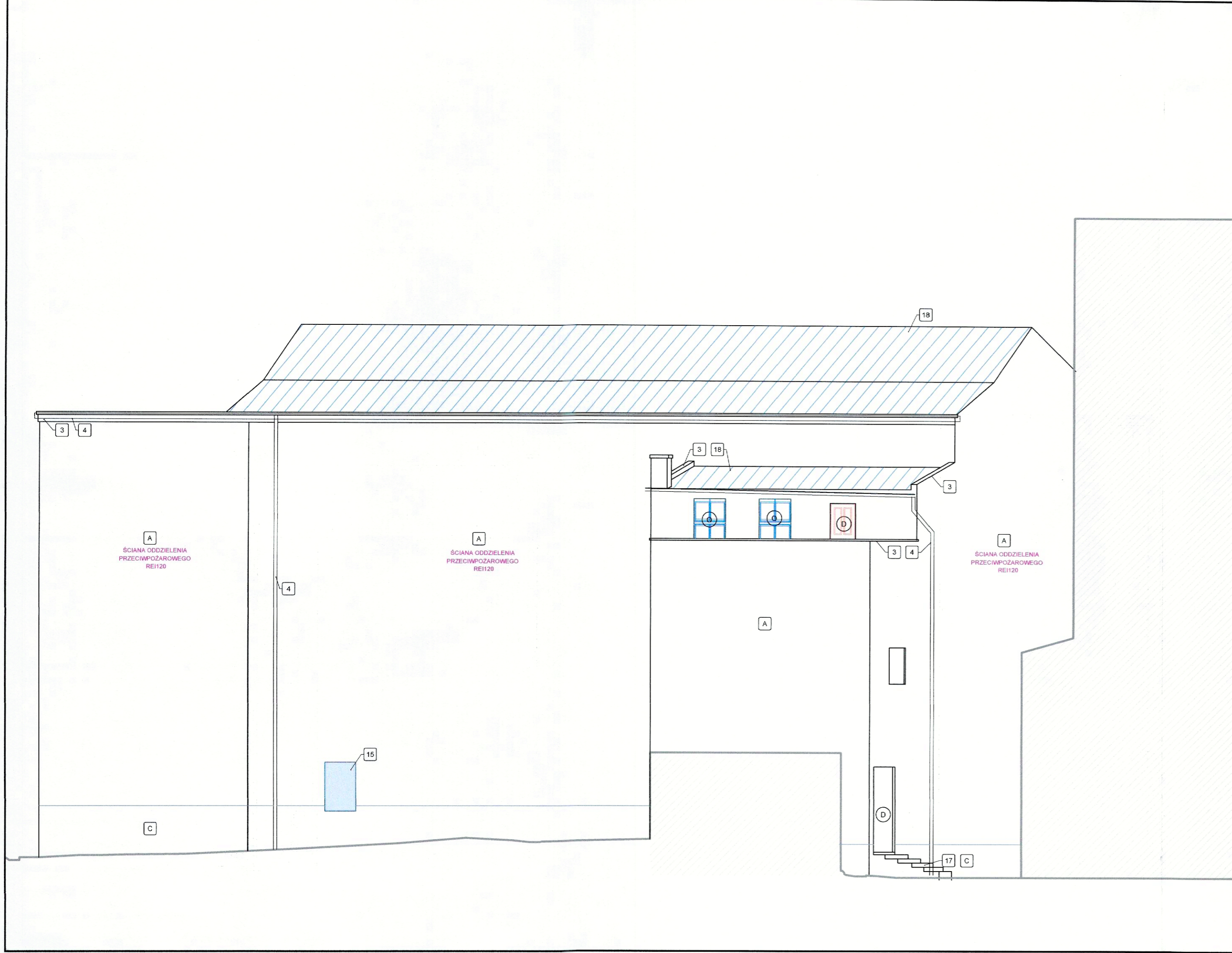
ELEWACJE PODWÓRZOWE

Etap projektu

EKSPERTYZA TECHNICZNA

Skala rysunku	Numer rysunku	Revizja

A012



Legenda	
---	GRANICE DZIAŁEK
□	ŚCIANY / ELEMENTY ISTNIEJĄCE BEZ ZMIAN
□	ŚCIANY / ELEMENTY PROJEKTOWANE
□	DEMONTAŻE / ROZBIÓRKI
▨	PROJEKTOWANE ZAMUROWANIA
○	OKNA/DRZWI: PROJEKTOWANA NOWA STOLARKA, DEMONTAŻ ISTNIEJĄCEJ STOLARKI
○	OKNA/DRZWI: ISTNIEJĄCE DO REMONTU KONSERWATORSKIEGO
○	OKNA/DRZWI: NOWE SKRZYDŁO WEWNĘTRZNE, ISTNIEJĄCE SKRZYDŁO ZEWNĘTRZNE DO REMONTU KONSERWATORSKIEGO
○1 ○1	OKNA/DRZWI TECHNICZNE
TYP_D	
A	TYPOLOGIA OKIEN / DRZWI ZGODNIE Z OPISEM TECHNICZNYM
B	PROJEKTOWANE NOWE TYNKI CIEPŁOCHRONNE ZGODNE Z WTA, SZCZEGÓŁOWA TECHNOLOGIA W CZĘŚCI OPISOWEJ
C	PROJEKTOWANE DOCIEPLENIE ŚCIAN ZEWNĘTRZNYCH, SZCZEGÓŁOWA TECHNOLOGIA W CZĘŚCI OPISOWEJ
1	PROJEKTOWANY CORÓD Z TYNKU MOZAIKOWEGO
2	PROJEKTOWANA WYMIANA DREWNIANYCH GZYMSÓW NA NOWE, PROFIL GZYMSU IDENTYCZNY Z ISTNIEJĄCYM
3	PROJEKTOWANE OTWORZENIE HISTORYCZNEJ BALUSTRADY
4	PROJEKTOWANE OBRÓBKĘ BLACHARSKIE TYTAN-CYNK
5	WYMIANA RYNIEŃ I RUR SPUSTOWYCH ZGODNIE Z ISTNIEJĄCYM PRZEBIEGIEM BLACHA TYTAN-CYNK
6	PROJEKTOWANY MASZT FLAGOWY
7	PROJEKTOWANA NOWA BALUSTRA NA WZÓR ISTNIEJĄCEJ H=110 CM
8	PROJEKTOWANE NOWE WARSTWY USZCZELNIAJĄCE PŁYTY, BALKONU, NOWE OBRÓBKĘ BLACHARSKIE TYTAN-CYNK
9	PRZENIESIENIE ISTNIEJĄCEGO NEONU NA ELEWACJĘ SALI WIDOWISKOWEJ
10	ODTWORZENIE PIONOWEJ REKLAMY
11	PROJEKTOWANY NOWY NEON NA PODKONSTRUKCJI
12	UZUPEŁNIENIE GZYMSU
13	PROJEKTOWANA LAMPY NA WZÓR HISTORYCZNYCH
14	PROJEKTOWANE NOWE GABLOTY INFORMACYJNE NA WZÓR HISTORYCZNYCH
15	WYKONANIE NOWYCH KRAT OKIENNYCH NA WZÓR ZACHOWANYCH HISTORYCZNYCH
16	ZAMUROWANIA OTWORÓW OKIENNYCH
17	PRZYWCIECIE HISTORYCZNYCH WIELKOŚCI OTWORÓW OKIENNYCH
18	REMONT STOPNI I POSADZKI ZEWNĘTRZNEJ
19	PROJEKTOWANE NOWE POKRYCIA DACHOWE
20	PRZENIESIENIE ISTNIEJĄCYCH JEDNOSTEK W WYZNACZONE MIEJSCA

Lokalizacja	
Uwaga	
RYSUNEK NIE MOŻE SŁUżyć CEŁOM WYKONAWCZYM	
WSZYSTKIE WYMIARY NALEŻY BEZWZGLĘDNIEM SPRAWDZIĆ NA BUDOWIE	
PROJEKT NALEŻY ROZPATRYWAĆ ŁĄCZNIE Z OPISEM TECHNICZNYM, PROJEKTAMI BRANŻOWYMI ORAZ WSZYSTKIMI OPRACOWANAMI, KTÓRE WCHODZĄ W SKŁAD DOKUMENTACJI	
Inwestor	
KŁODZKI OŚRODEK KULTURY pl. Władysława Jagiełły 1 57-300 Kłodzko	
Projektant	
CREOPROJECT Sp. z o.o. ul. Stanisława Staszica 4a 50-221 Wrocław tel. 605676214, tel+fax 071/7181618	
Projekt	
REMONT BUDYNKU KŁODZKIEGO OŚRODKA KULTURY WRAZ Z REMONTEM KONSERWATORSKIM ELEWACJI, STOLARKI OKIENNEJ I DRZWIOWEJ ORAZ KONSTRUKCJI I POKRYCIA DACHU WRAZ Z REMONTEM WEWNĘTRZNYCH INSTALACJI ELEKTRYCZNYCH I NISKOOPOROWYCH PRZY PLACU W. JAGIEŁŁY 1 W KŁODZKU W RAMACH ZADANIA PN. TERMOMODERNIZACJA BUDYNKU KOK - ETAP 1	
PL. WŁADYSŁAWA JAGIEŁŁY 1 57-300 KŁODZKO	
DZ. NR 54, CZĘŚĆ DZ. 52.53.58.101; AR-1; OBRĘB 0010 CENTRUM	
Imię i nazwisko projektanta	mgr inż. architekt Bartosz Zmuda
Numer uprawnień budowlanych	15/04/DOIA
Data sporządzenia	lipiec 2024 r.
Imię i nazwisko projektanta sprawdzającego	mgr inż. architekt Maciej Łubocki
Numer uprawnień budowlanych	103/94/UW
Data sporządzenia	lipiec 2024 r.
Rysunek	
ELEWACJE PODWÓRZOWE	
Etap projektu	
EKSPERTYZA TECHNICZNA	
Numer rysunku	
Skala	1:100
Revizja	A013